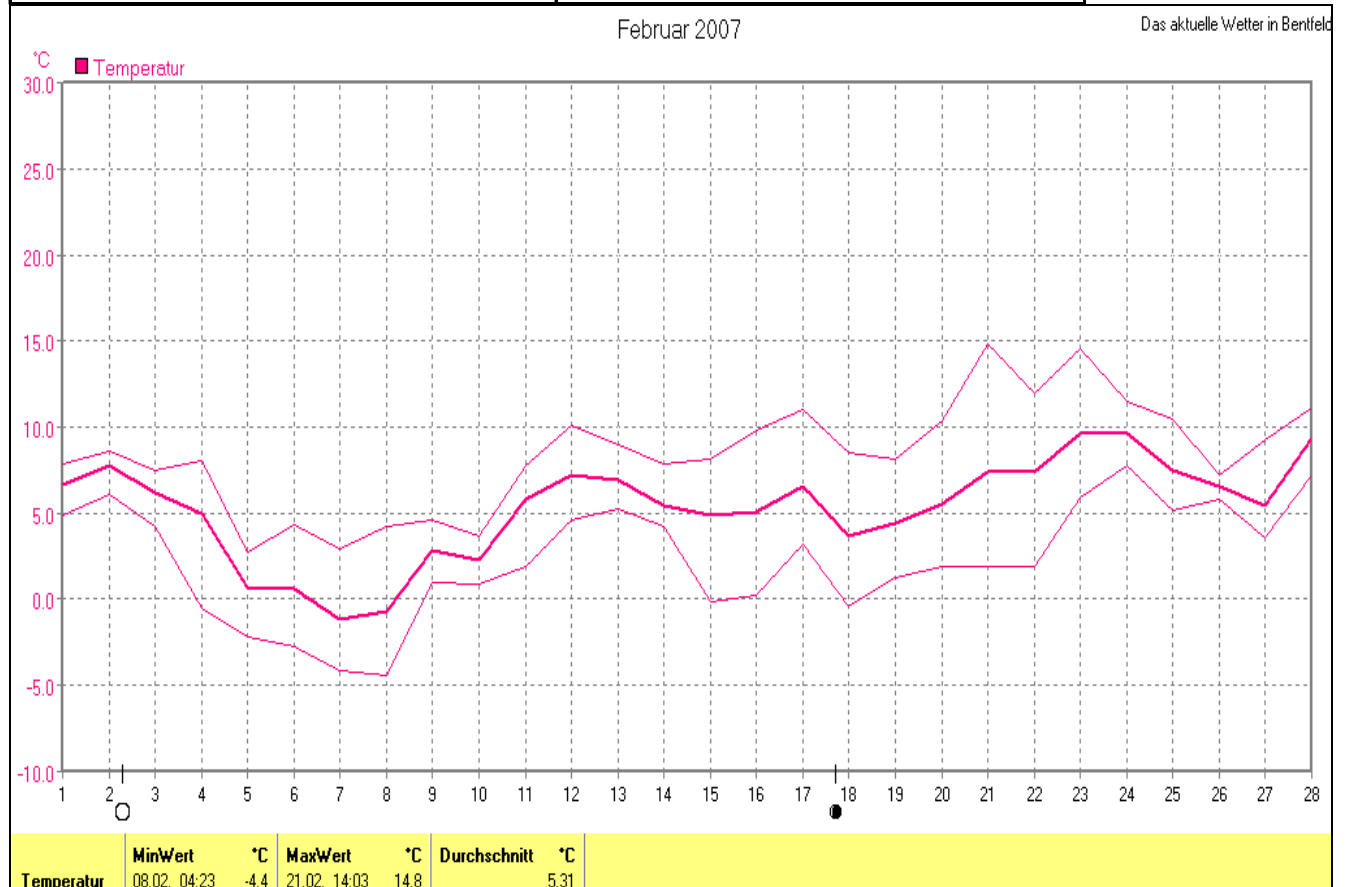
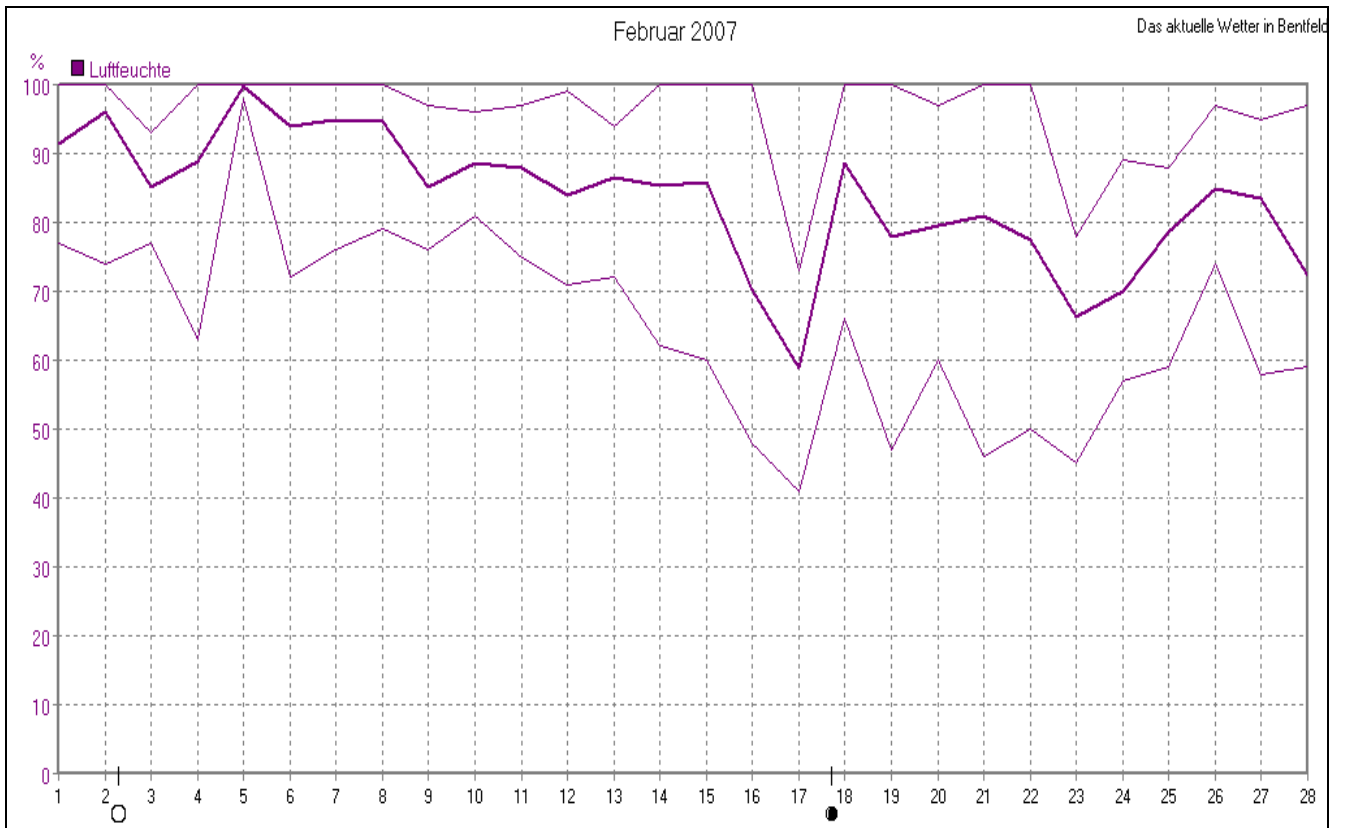


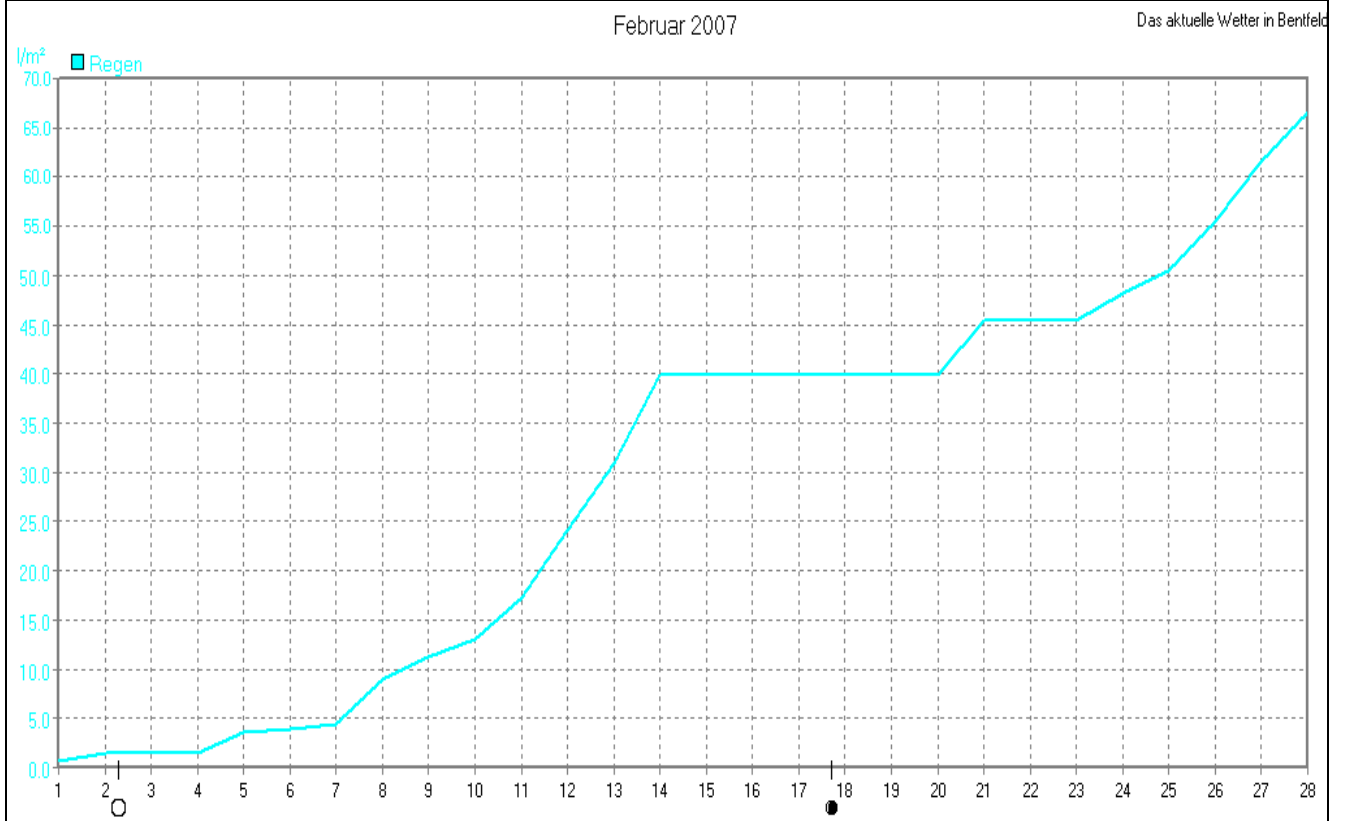
Wettergrafiken und Tabelle Februar 2007 Station Bentfeld

Klimadaten	Wetterstation Bentfeld		
Standortkoordinaten: geogr. 08°37'13"O - 51°44'33"N			
91 m ü. NN			
Monatswerte: Feb 07			
Temperatur: (Vj.1,3°C)	5,3 °C	Tage mit Schneedecke:	
Lj.Mittel:(Lippspr. 1961-90):	1,6 °C	Eistage(Max<0,0°C):	
Abweichung:	3,7 K	Frosttage(MIN<0,0°C):	3
Absoluts Max.:	14,8 °C	Sommertage(Max>=25°C):	
Absolutes Min.:	- 4,4 °C	Heiße Tage(Max>=30°C):	
Bodentemperatur:	Mittel: 5,2°C	Max.:	13,7°C
		Min.:	- 3,2°C
Niederschlag: (Vj.71,1 mm)	66,6 mm	Luftdruck(Meereshöhe):hPa	
Max. Tag:	9,0 mm	Absolutes Max.:	1034
Lj.Mittel(Lippspr. 1961-90):	55,4 mm	Absolutes Min.:	990
Mittel relative Feuchte:	83,0 %	Mittel:	1008,9
Max. Windböe:	60,3 km/h	Sonne in h:	45,1 h
Mittlere Wind:	13,1 km/h	Lj.Lipp.(1961-90):	73,3 h





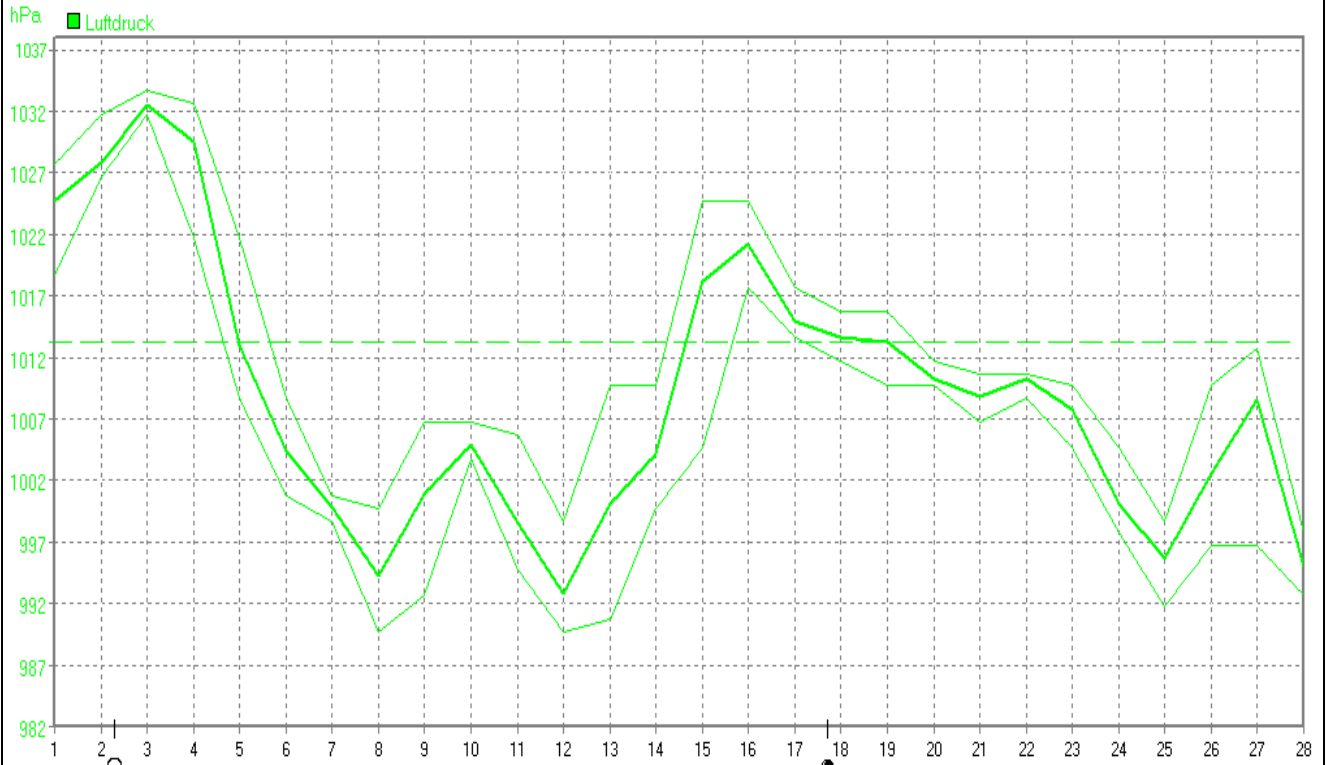
Luftfeuchte	MinWert	%	MaxWert	%	Durchschnitt	%
Luftfeuchte	17.02. 15:49	41	01.02. 00:03	100		83



Regen	Regentage	MaxWert	l/m²	Gesamt	l/m²
Regen	18	14.02. 13:09	9.0		66.6

Februar 2007

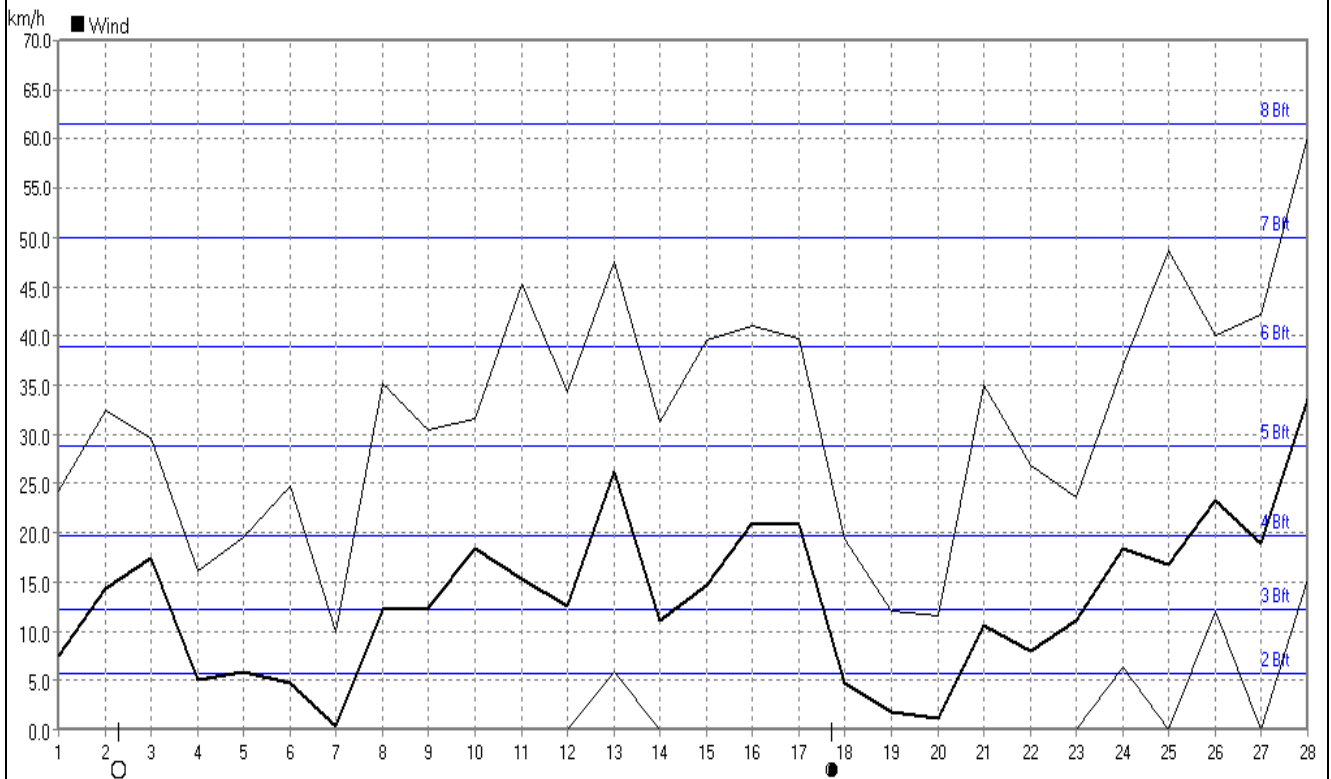
Das aktuelle Wetter in Bentfeld



Luftdruck	MinWert	hPa	MaxWert	hPa	Durchschnitt	hPa
Luftdruck	08.02.	14:53	03.02.	08:59	1008.9	1034

Februar 2007

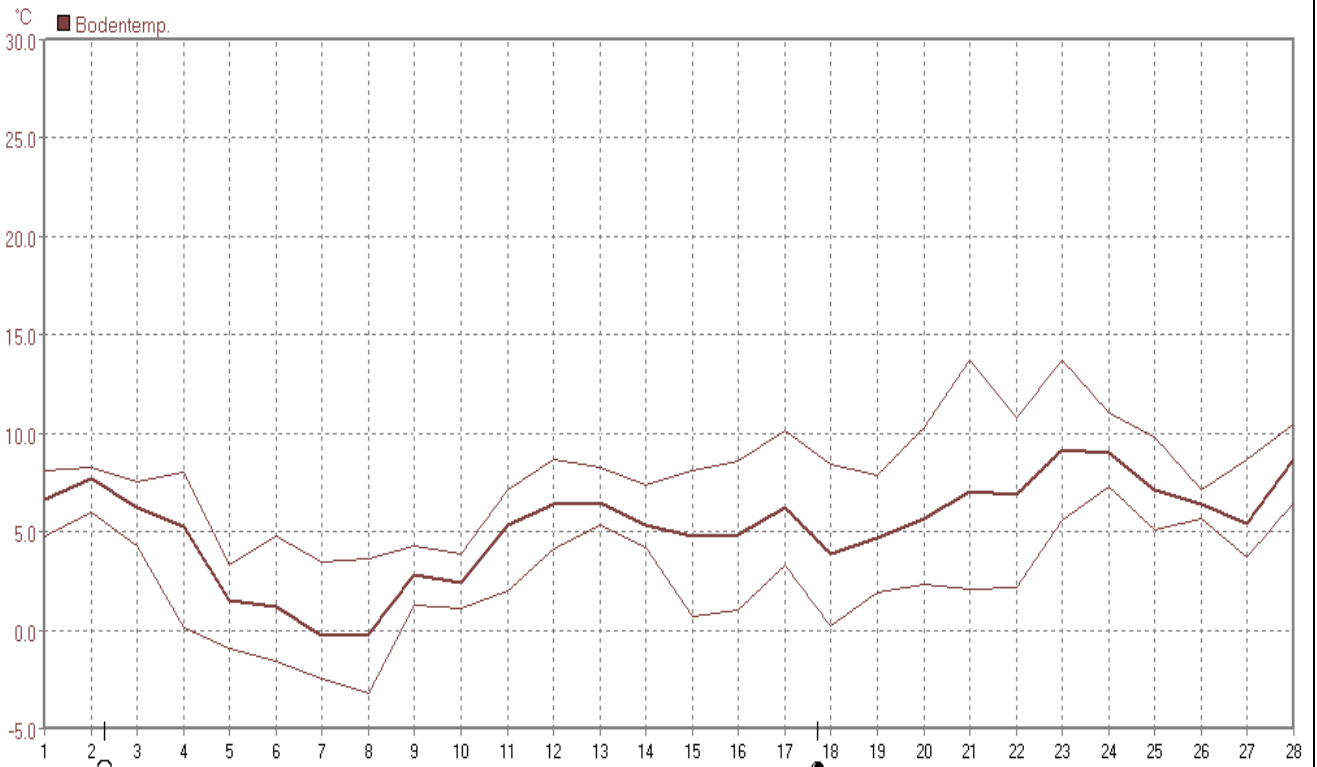
Das aktuelle Wetter in Bentfeld



Wind	MinWert	km/h	MaxWert	km/h	Durchschnitt	km/h
Wind	01.02.	06:23	28.02.	13:38SW	13.1	60.3

Februar 2007

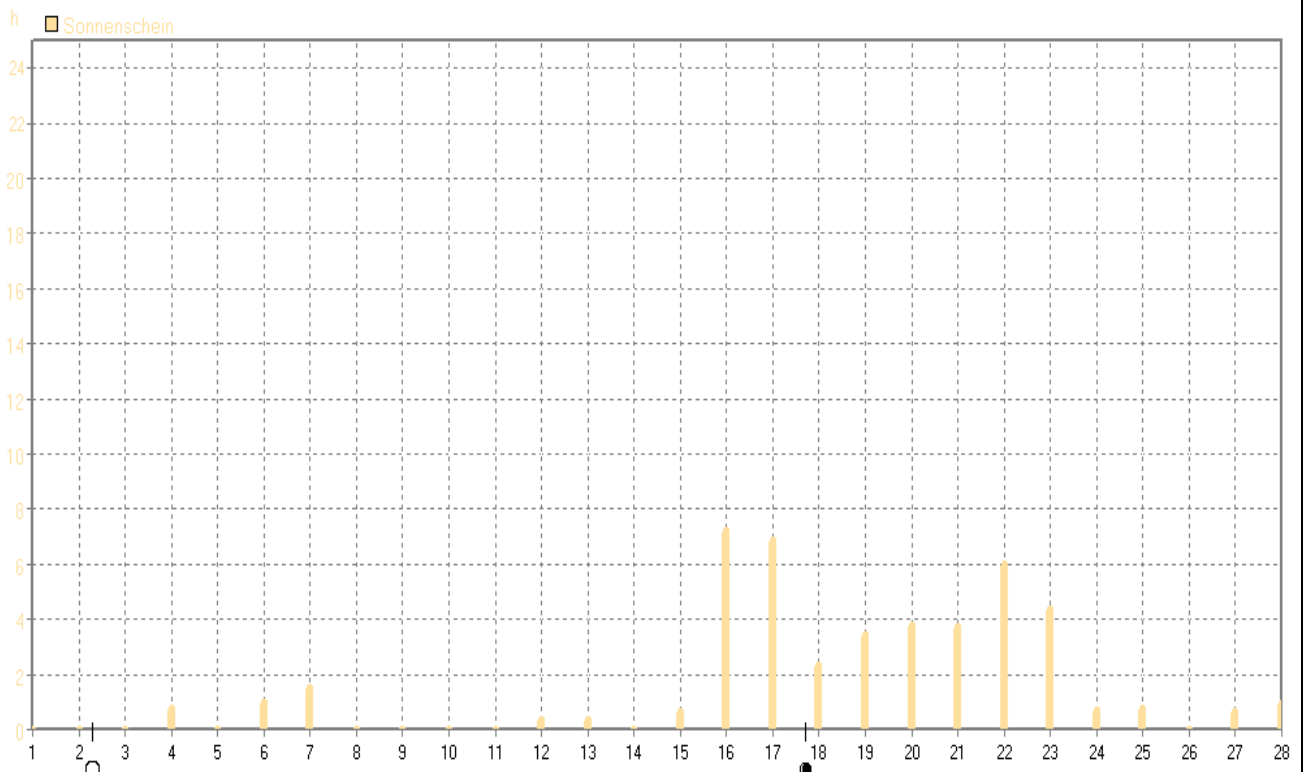
Das aktuelle Wetter in Bentfeld



Bodentemp.	MinWert	°C	MaxWert	°C	Durchschnitt	°C
	08.02.	04:23	-3.2	21.02.	15:13	13.7
						5.23

Februar 2007

Das aktuelle Wetter in Bentfeld



Sonnenschein	MaxWert	h	Durchschnitt	h
	16.02.	16:09	7.18	45:10 h
				1.6