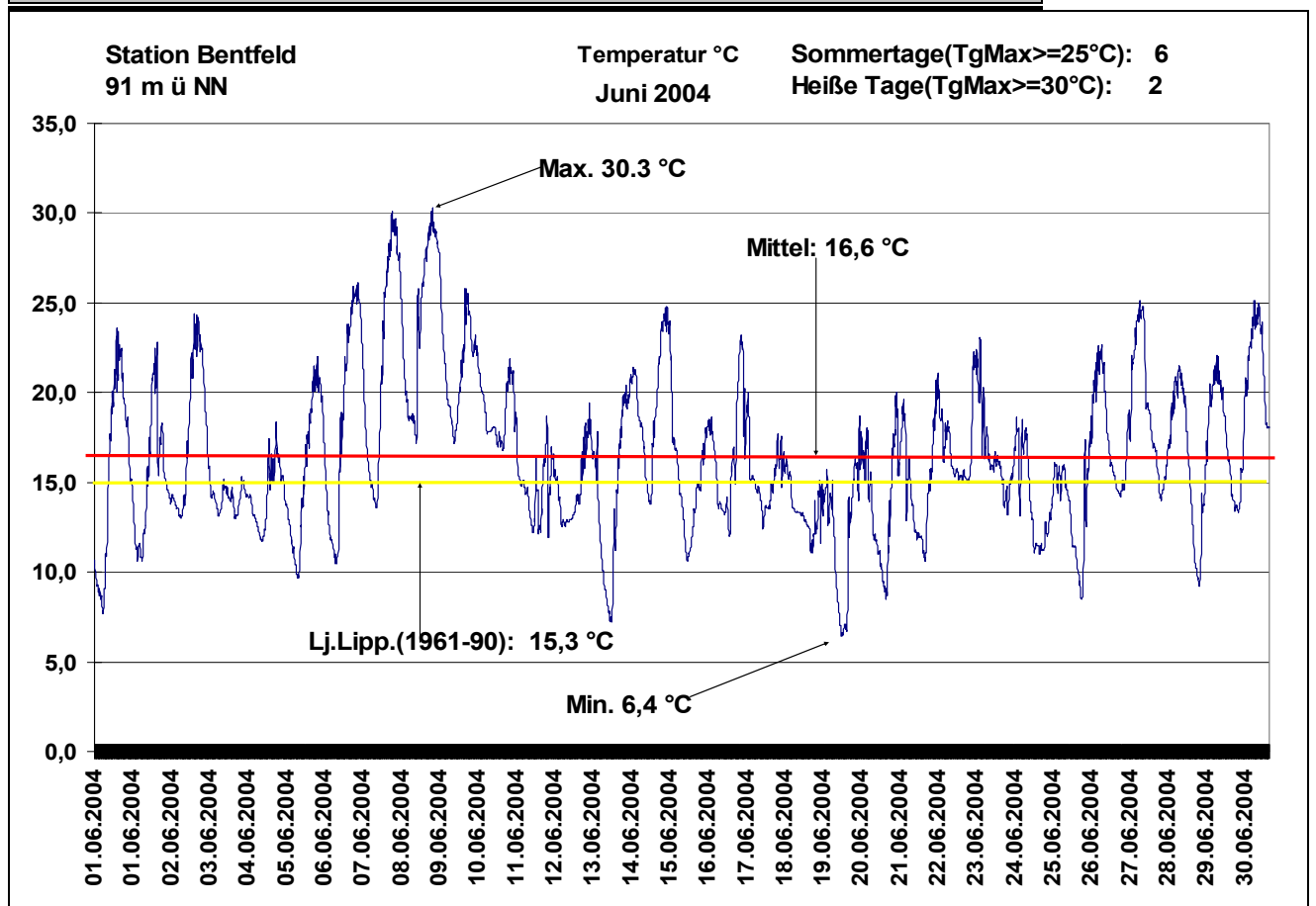
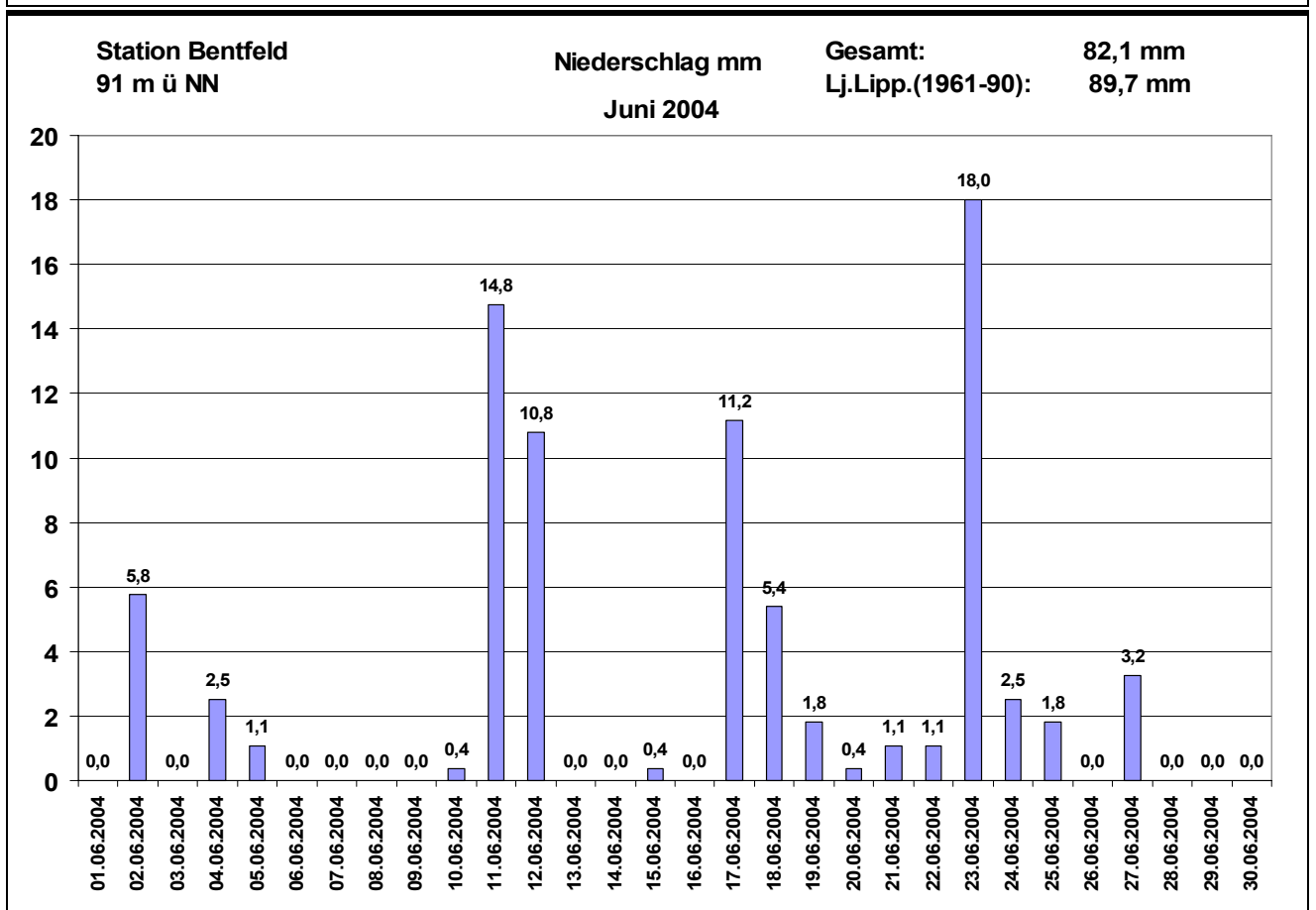
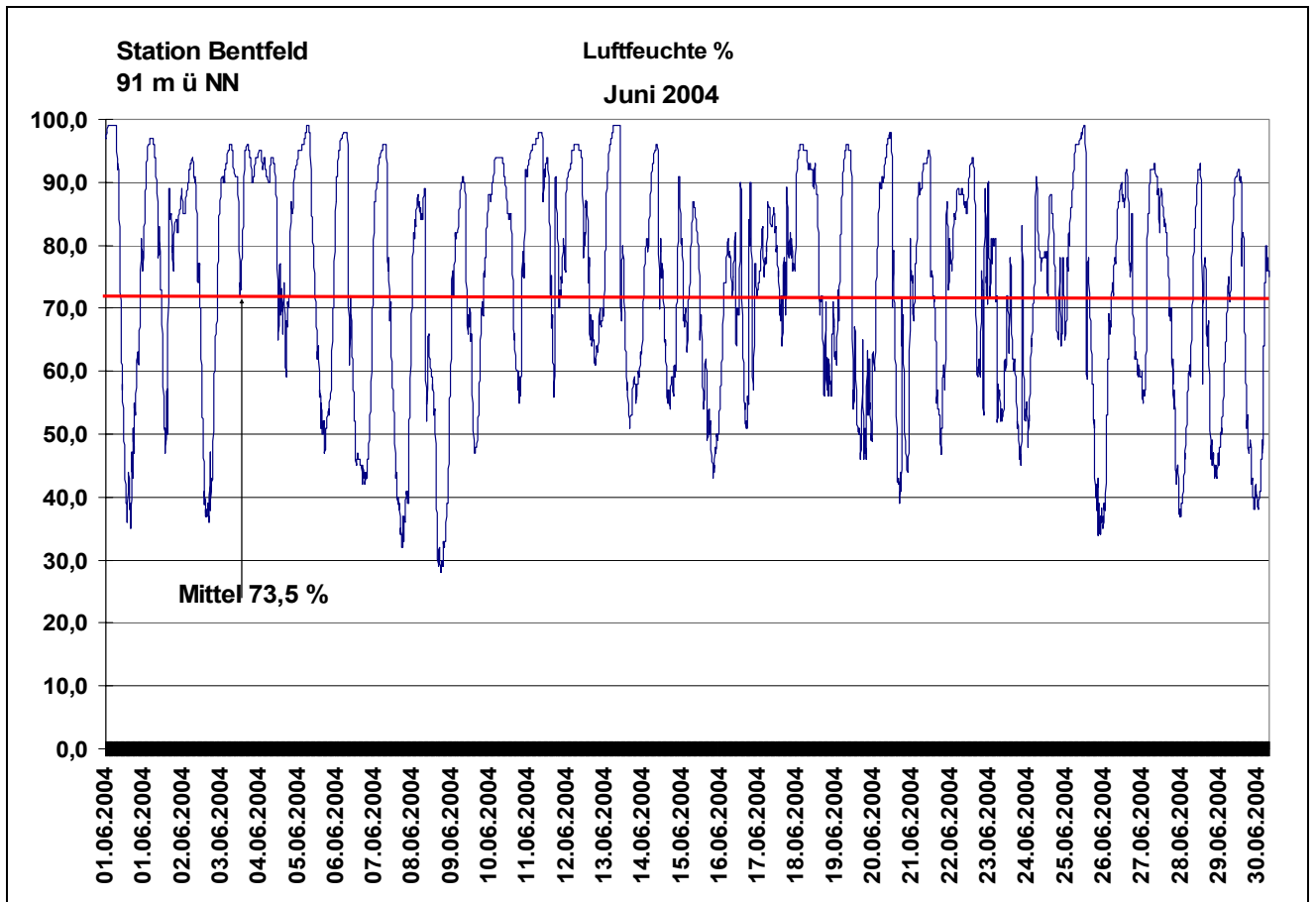
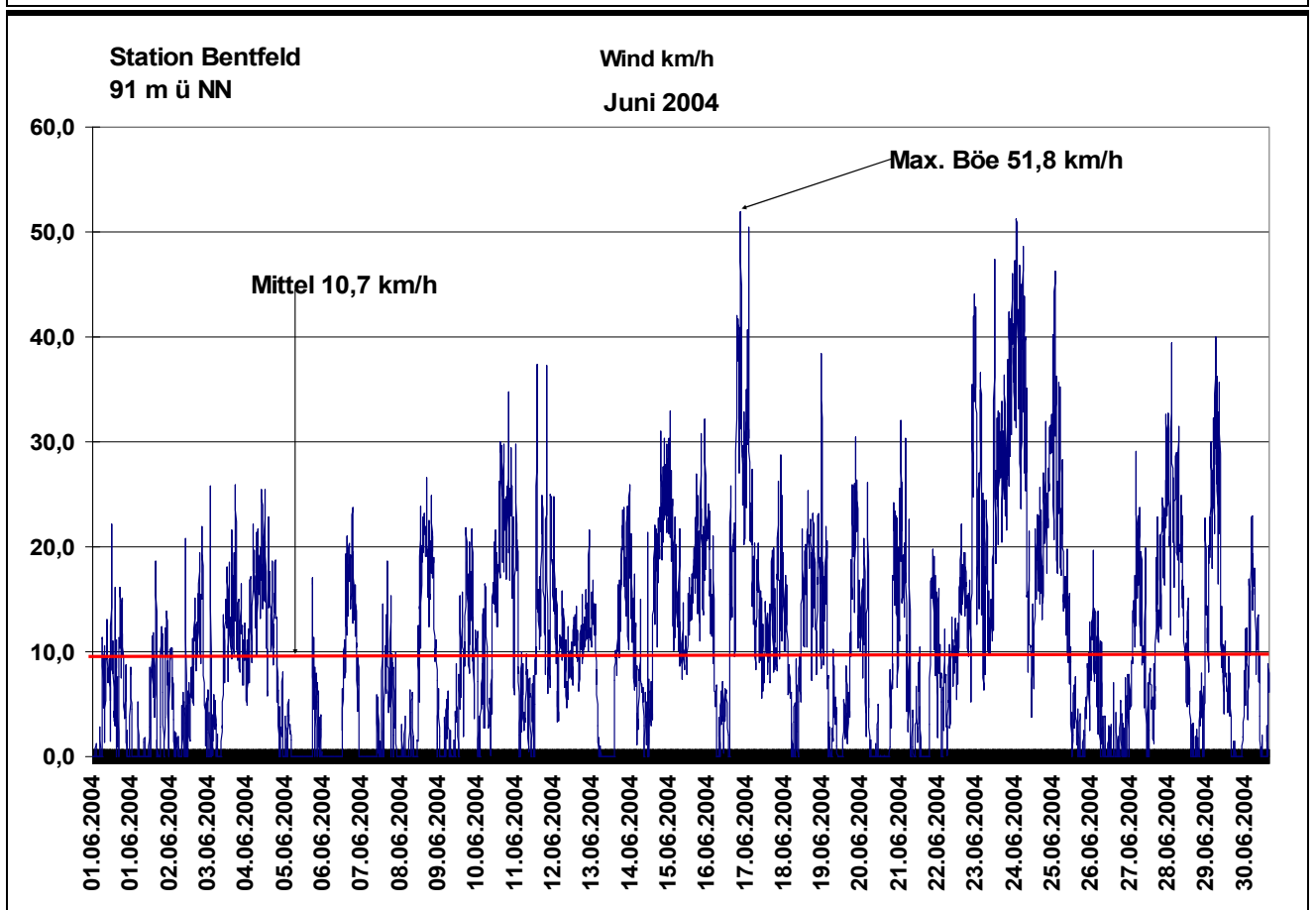
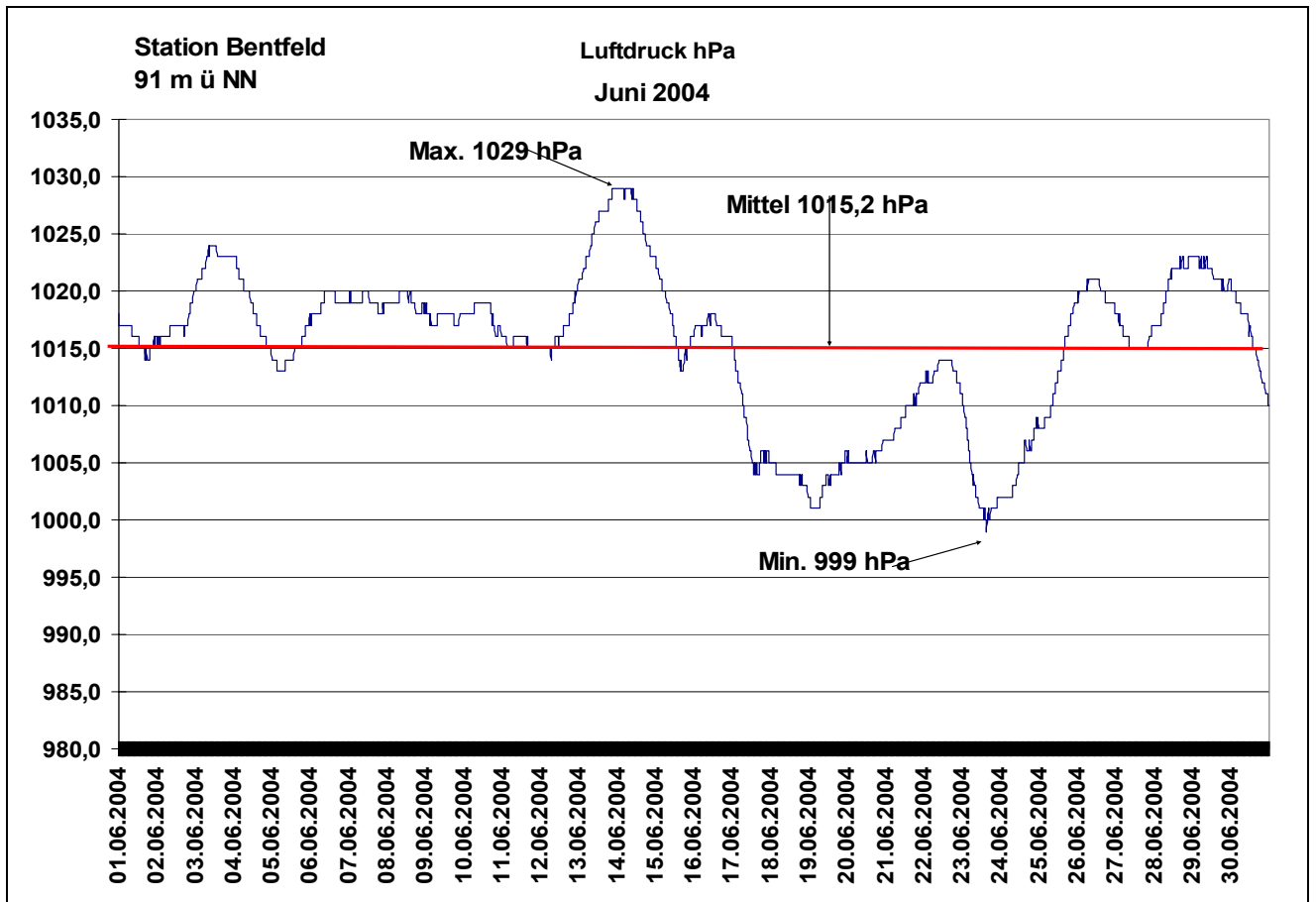


Wettergrafiken und Tabelle Juni 2004 Station Bentfeld

Klimadaten		Wetterstation Bentfeld	
Standortkoordinaten: geogr. 08°37'13"O - 51°44'33"N			
91 m ü. NN			
Monatswerte: Jun 04			
Temperatur:	16,6 °C	Tage mit Schneedecke:	
Lj.Mittel:(Lippspr. 1961-90):	15,3 °C	Eistage(Max<0,0°C):	
Abweichung:	1,3 °C	Frosttage(MIN<0,0°C):	
Absoluts Max.:	30,3 °C	Sommertage(Max>=25°C): 6	
Absolutes Min.:	6,4 °C	Heiße Tage(Max>=30°C): 2	
Niederschlag: 82,1 mm		Luftdruck(Meereshöhe):hPa	
Max.Tag:	18,0 mm	Absolutes Max.:	
Lj.Mittel(Lippspr. 1961-90):	89,7 mm	Absolutes Min.:	
Mittel relative Feuchte: 73,5 %		Mittel: 1015,2	
Max. Windböe:		51,8 km/h	
Mittlere Wind:		10,7 km/h	







Station Bentfeld
91 m ü NN

Sonne in Minuten
Juni 2004

Gesamt in Stunden: 215,6 h
Lj.Lipp.(1961-90): 187,0 h

