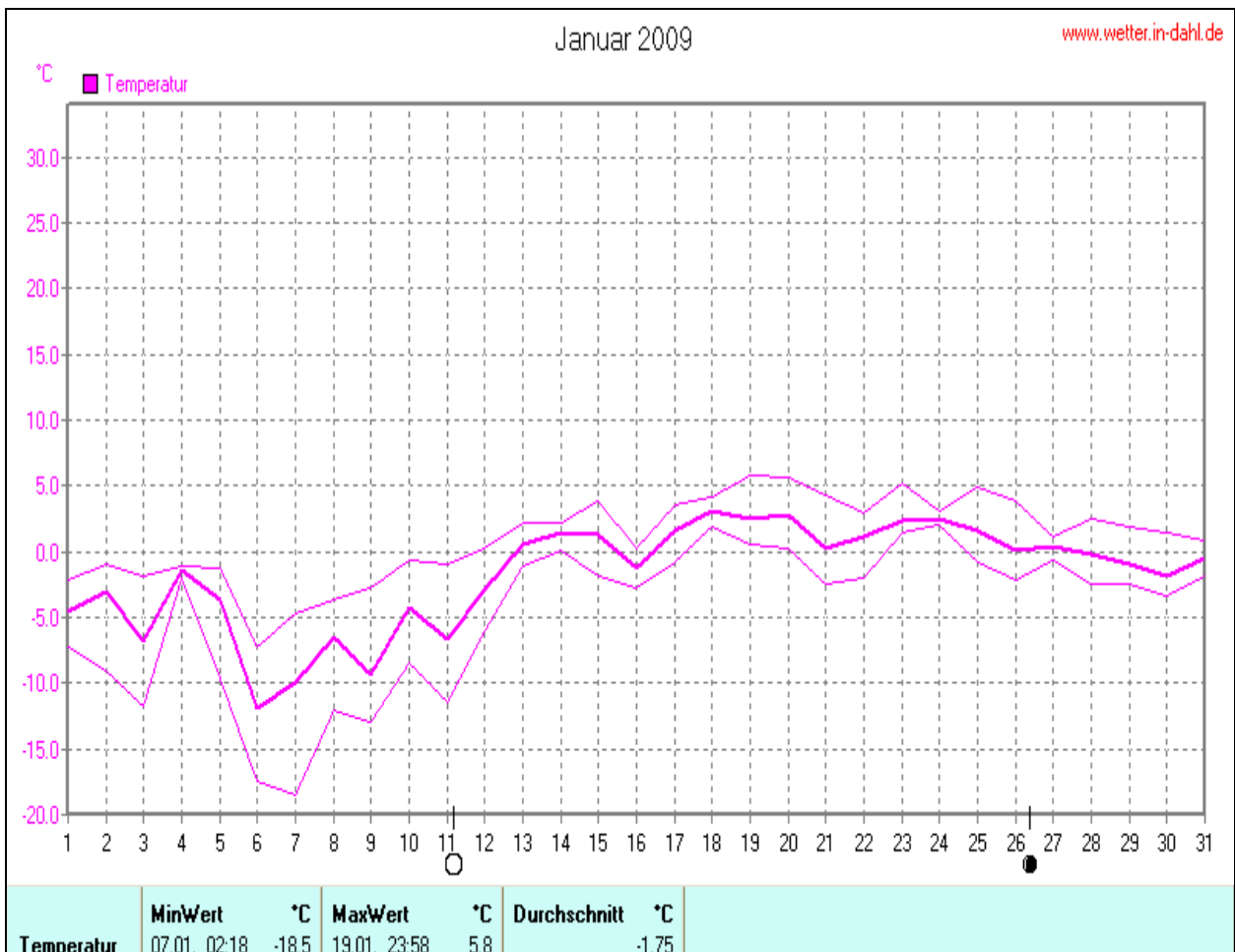
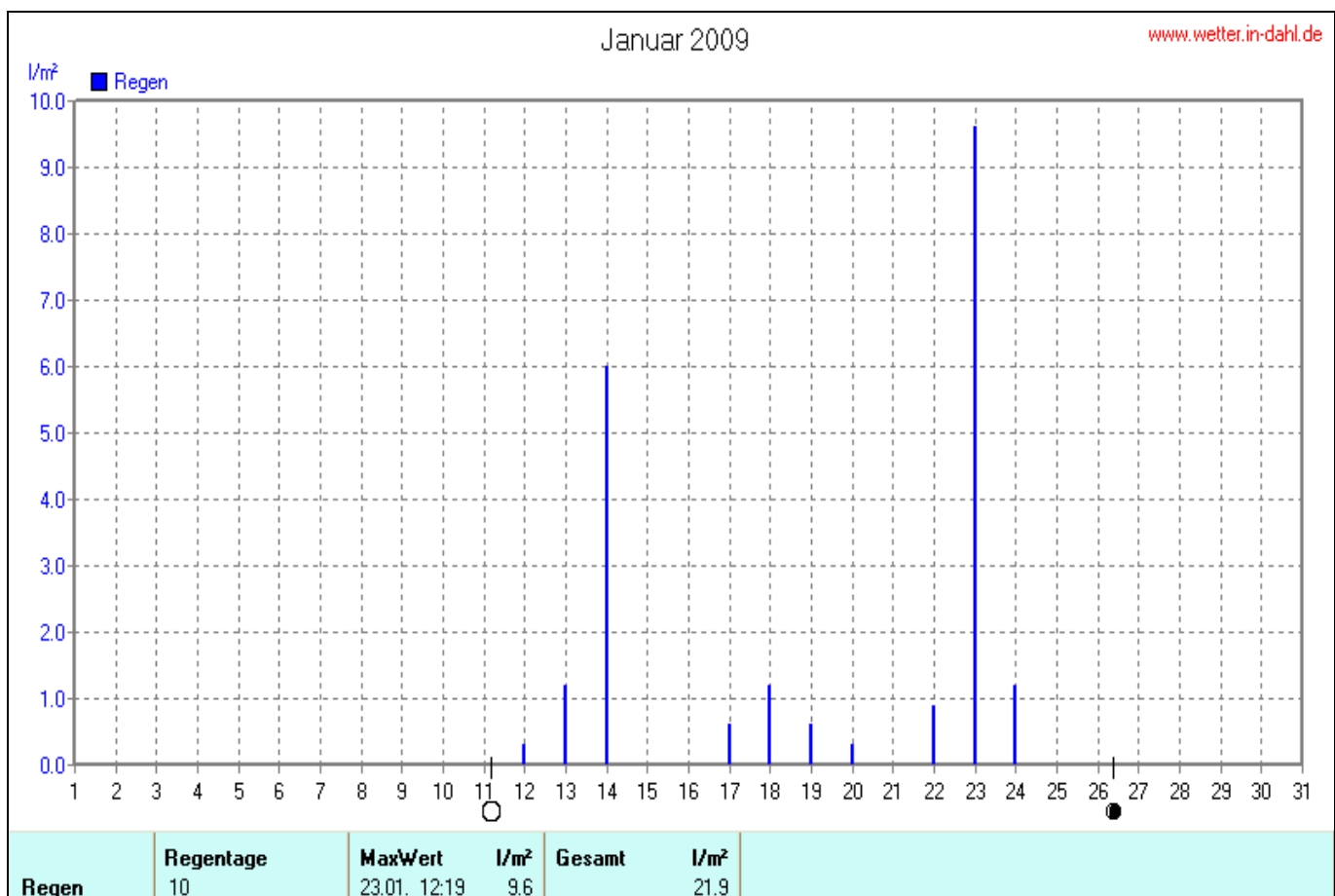
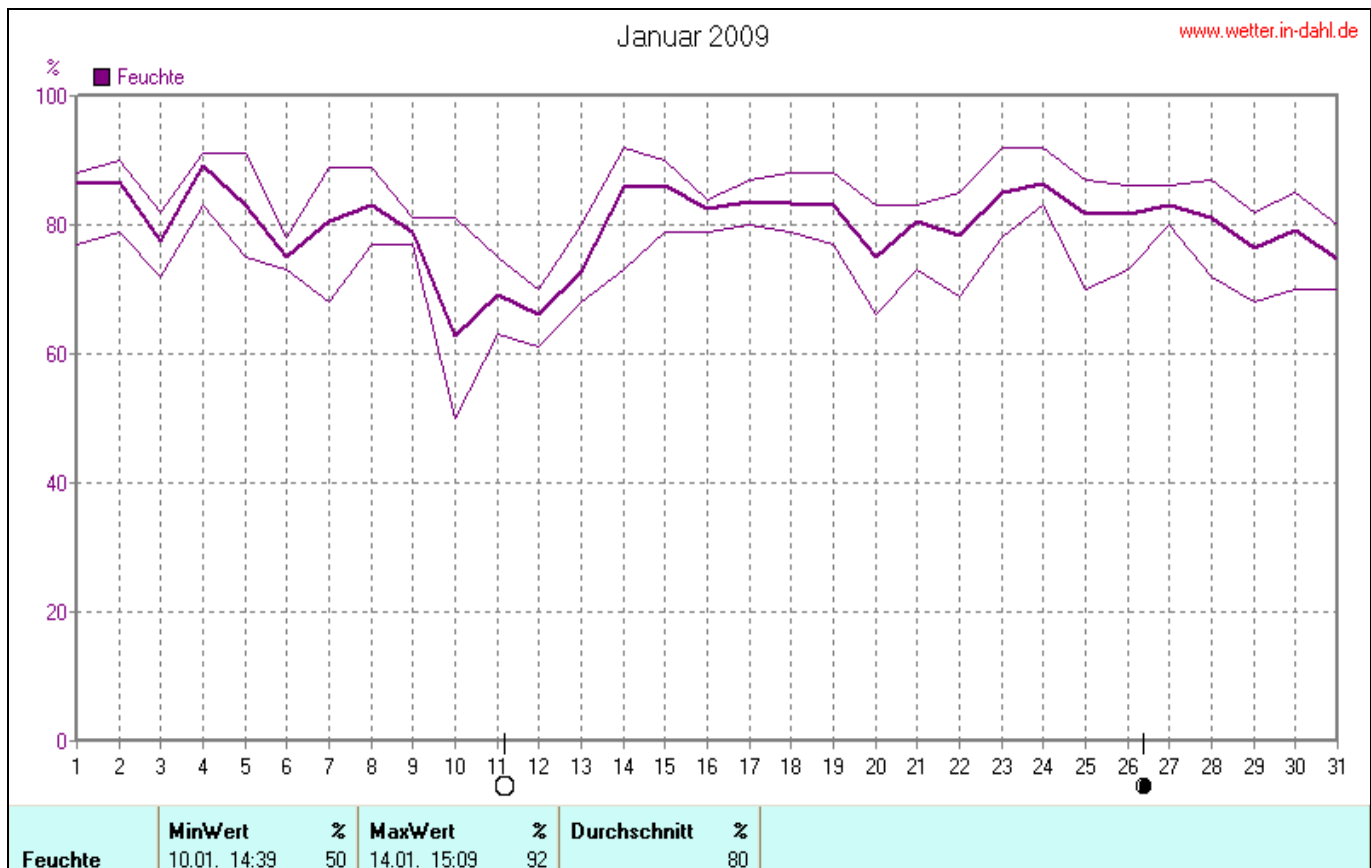
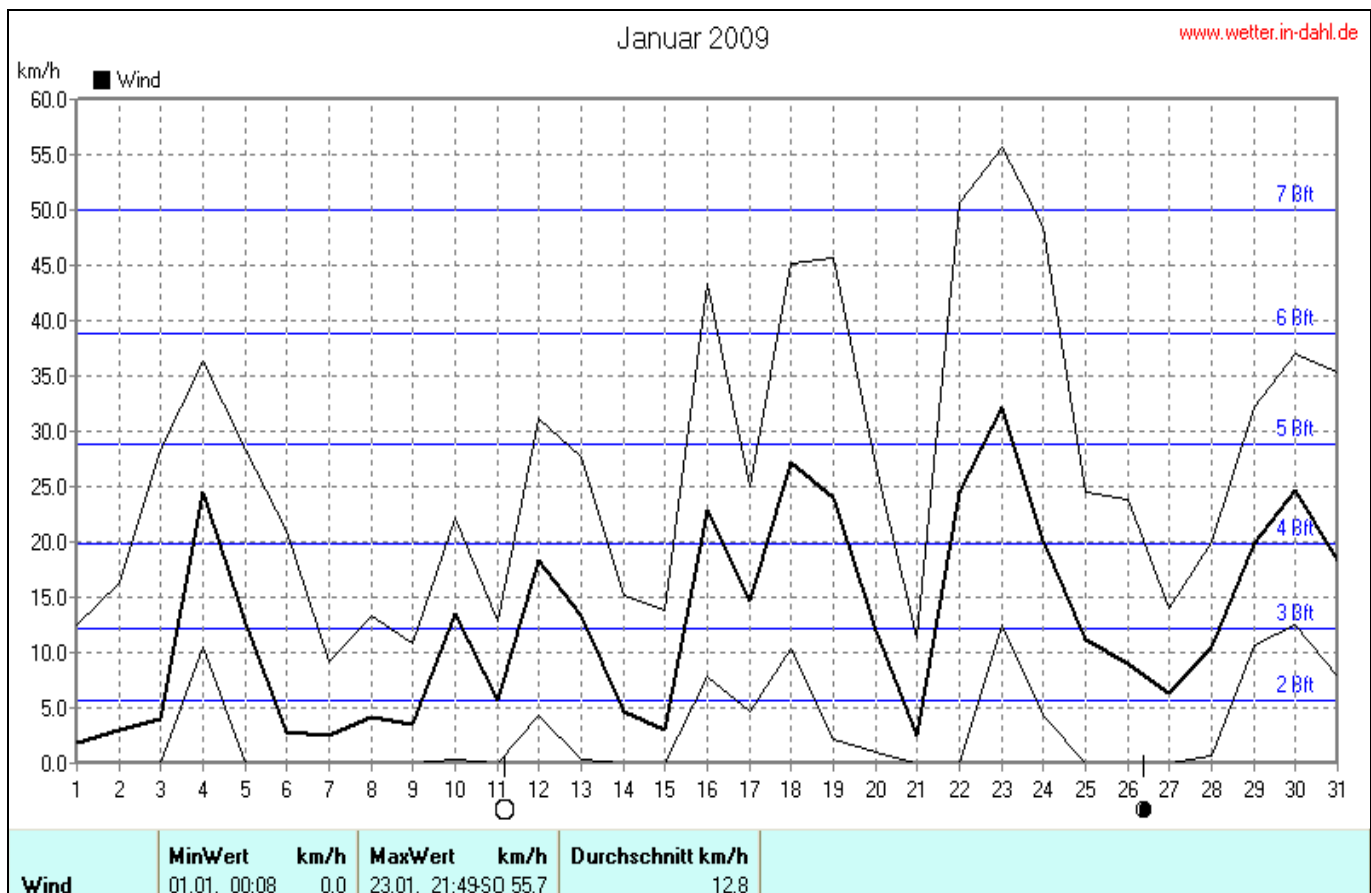
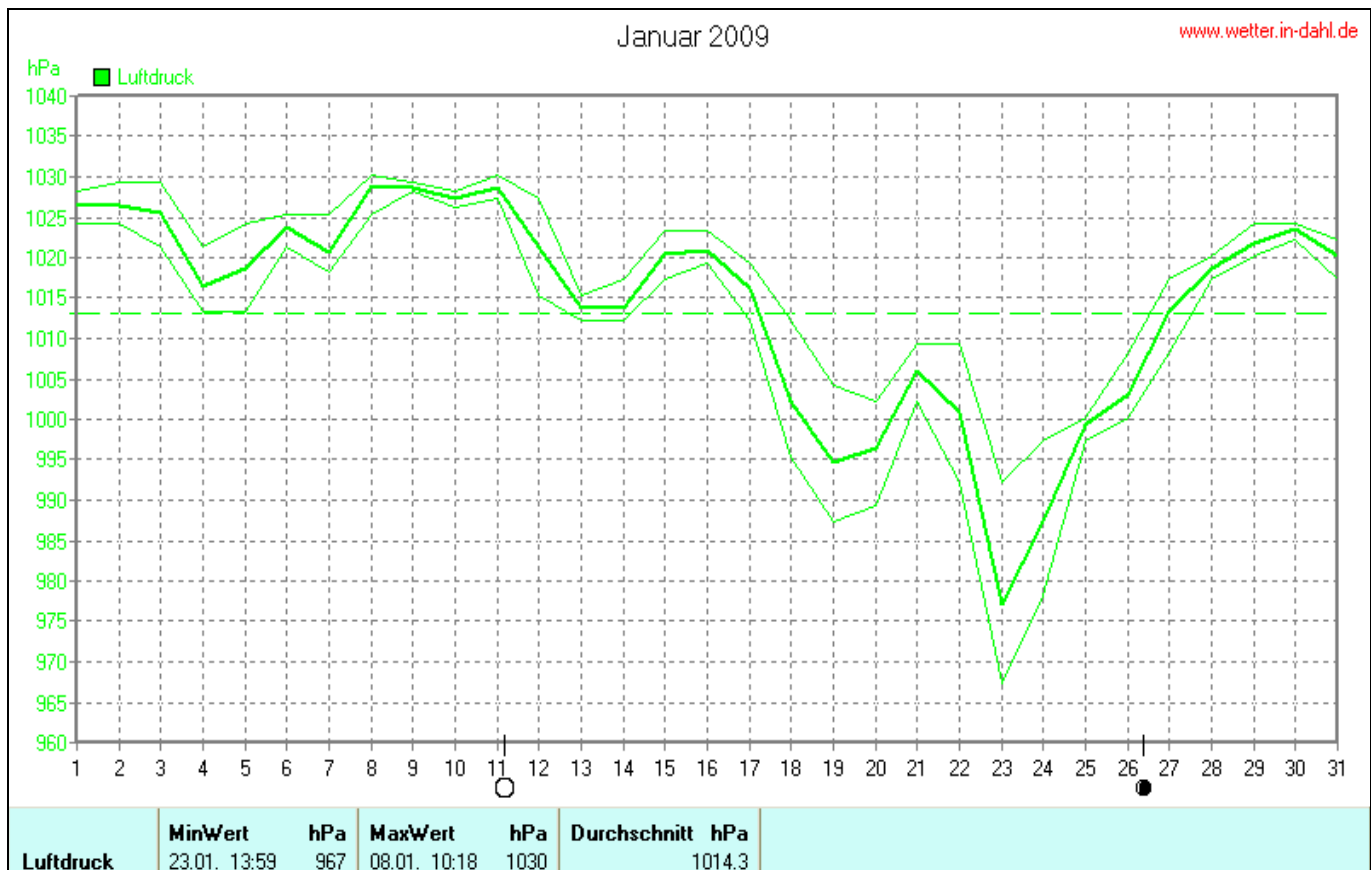


## Wettergrafiken und Tabelle Januar 2009 Station Dahl

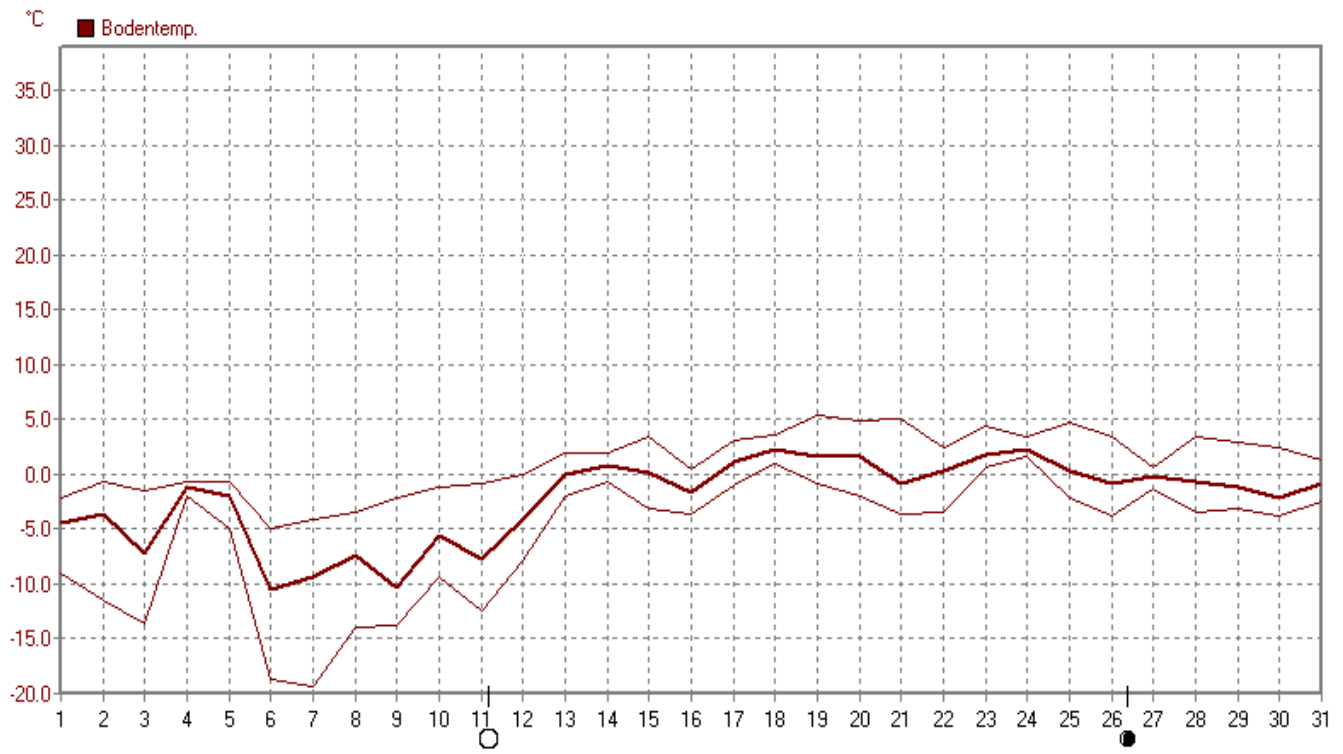
Klimadaten		Wetterstation Dahl	
<b>Standortkoordinaten:</b> geogr. 08°50'58"O - 51°41'53"N rechts 3489697 hoch 5727666 250 m NN			
<b>Monatswerte: Jan 09</b>			
<b>Temperatur: (4,6°C) - 1,8°C</b>		Tage mit Schneedecke: Eistage(Max<0,0°C): 11 Frosttage(MIN<0,0°C): 25 Sommertage(Max>=25°C): Heiße Tage(Max>=30°C):	
Lj.Mittel:(Lippspr. 1961-90): 0,9°C			
Abweichung: -2,7 K			
Absoluts Max.: 5,8 °C			
Absolutes Min.: - 18,5 °C			
<b>Bodentemperatur:</b> Mittel: -2,2°C		Max.: 5,4°C	Min.: - 19,3°C
<b>Niederschlag: (Vj.80,4 mm) 21,9 mm</b>		<b>Luftdruck(Meereshöhe):hPa</b> Absolutes Max.: 1030 Absolutes Min.: <b>967 (Rekord!!)</b> Mittel: 1014,3	
Max.Tag: 9,6 mm			
Lj.Mittel(Lippspr. 1961-90): 79,6 mm			
<b>Mittel relative Feuchte: 80 %</b>			
<b>Max. Windböe: 55,7 km/h</b>		<b>Sonnenschein h: 60,4 h</b>	
<b>Mittlerer Wind: 12,8 km/h</b>		Lj.Mittel(Lipp.1961-90): 43,7 h	





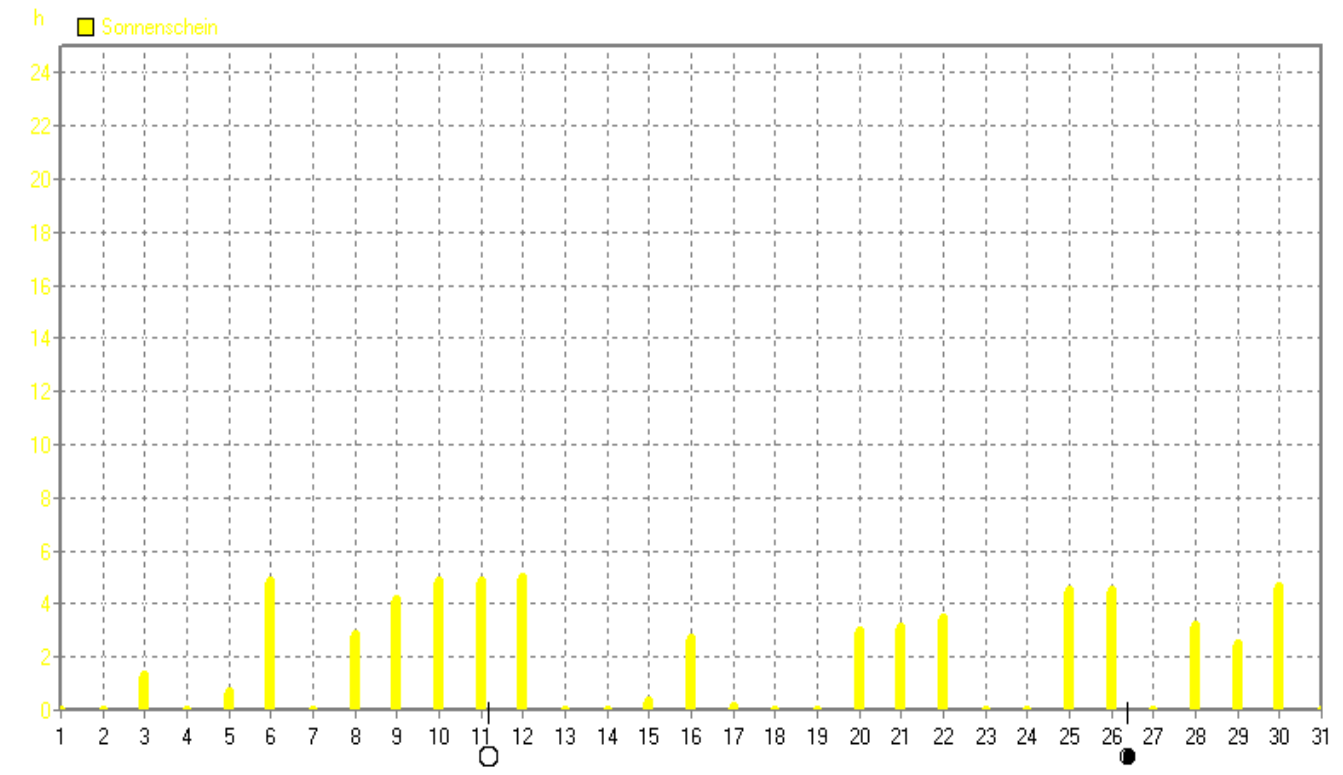


Januar 2009



	MinWert	°C	MaxWert	°C	Durchschnitt	°C
<b>Bodentemp.</b>	07.01. 01:18	-19.3	19.01. 23:49	5.4		-2.23

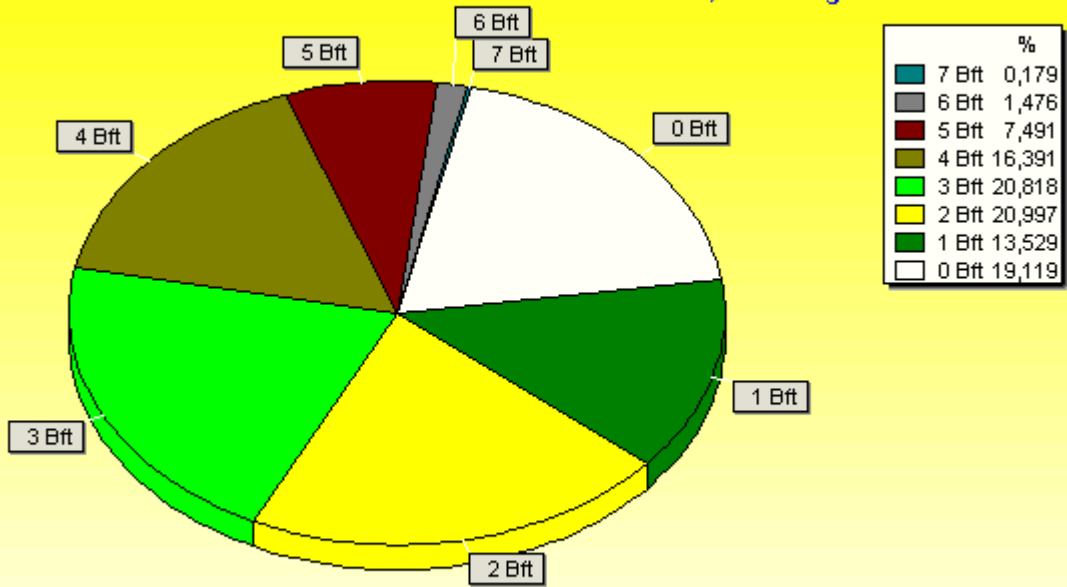
Januar 2009



	MaxWert	h	Durchschnitt	h
<b>Sonnenschein</b>	12.01. 14:09	5.00	60:40 h	2.0

### Verteilung Windstärke Januar 2009

Paderborn - Dahl, Vossberg

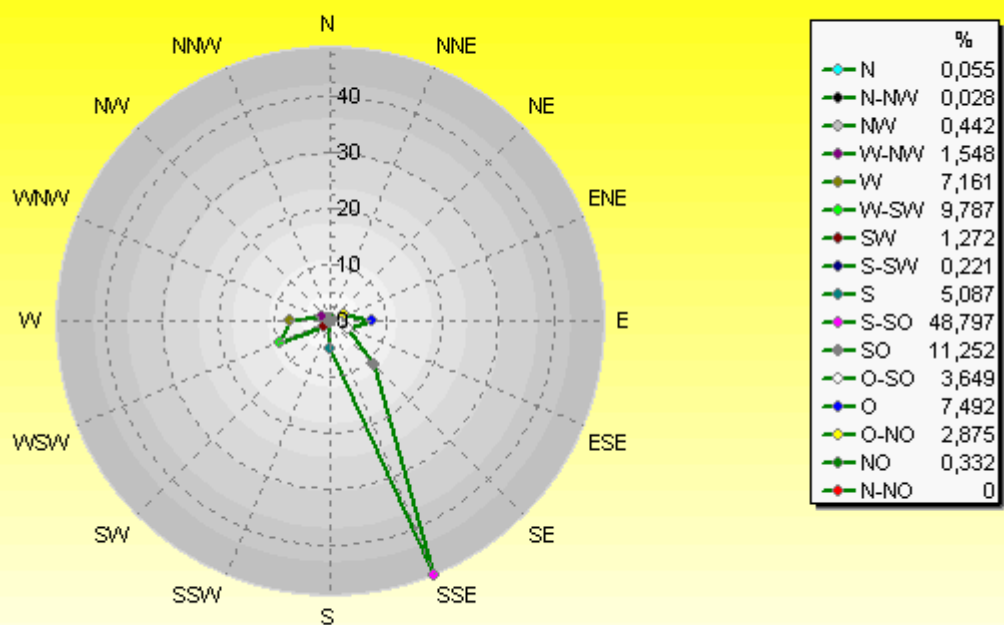


4472 Werte - Ø 12,8km/h - Max. 55,7km/h

© WzWin32

### Verteilung Windrichtung Januar 2009

Paderborn - Dahl, Vossberg



3617 / 855 Werte -> 19.1% Windstille - Ø 12,8km/h - Max. 55,7km/h

© WzWin32