

Wettergrafiken und Tabelle Juni 2000 Station Dahl

Klimadaten		Wetterstation Dahl											
<u>Standortkoordinaten:</u>	geogr. 08°50'58"O - 51°41'53"N rechts 3489697 hoch 5727666 254 m NN												
<u>Monatswerte:</u>	Jun 00												
Temperatur:	17,1 °C	<table border="1"><tr><td>Tage mit Schneedecke:</td><td></td></tr><tr><td>Eistage(Max<0,0°C):</td><td></td></tr><tr><td>Frosttage(MIN<0,0°C):</td><td></td></tr><tr><td>Sommertage(Max>=25°C):</td><td>6</td></tr><tr><td>Heiße Tage(Max>=30°C):</td><td>3</td></tr></table>		Tage mit Schneedecke:		Eistage(Max<0,0°C):		Frosttage(MIN<0,0°C):		Sommertage(Max>=25°C):	6	Heiße Tage(Max>=30°C):	3
Tage mit Schneedecke:													
Eistage(Max<0,0°C):													
Frosttage(MIN<0,0°C):													
Sommertage(Max>=25°C):	6												
Heiße Tage(Max>=30°C):	3												
Lj.Mittel:(Lippspr. 1961-90):	15,3 °C												
Abweichung:	1,8 °C												
Absoluts Max.:	34,6 °C												
Absolutes Min.:	5,6 °C												
Bodentemperatur:	Mittel:	Max.:	Min.:										
Niederschlag:	79,9 mm	<table border="1"><tr><td colspan="2">Luftdruck(Meereshöhe):hPa</td></tr><tr><td>Absolutes Max.:</td><td>1034</td></tr><tr><td>Absolutes Min.:</td><td>1013</td></tr><tr><td>Mittel:</td><td>1021,6</td></tr></table>		Luftdruck(Meereshöhe):hPa		Absolutes Max.:	1034	Absolutes Min.:	1013	Mittel:	1021,6		
Luftdruck(Meereshöhe):hPa													
Absolutes Max.:	1034												
Absolutes Min.:	1013												
Mittel:	1021,6												
Max.Tag:	13,3 mm												
Lj.Mittel(Lippspr. 1961-90):	89,7 mm												
Mittel relative Feuchte:	72,4 %												
Max. Windböe:	75,6 km/h												
Mittlerer Wind:	4,1 km/h												

Temperatur mit Luftfeuchte 1.06.2000 bis 30.06.2000 Wetterstation Dahl

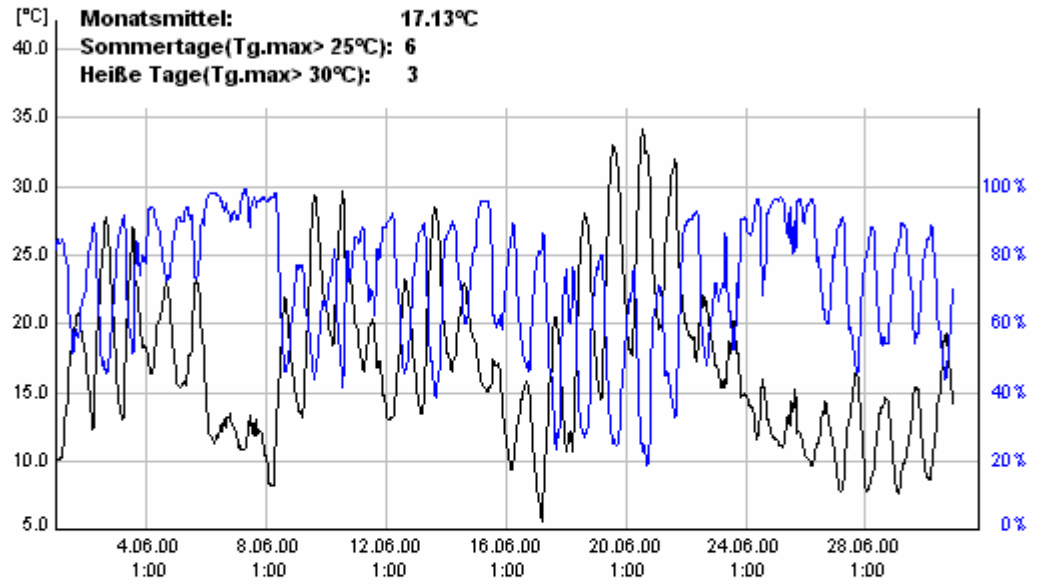
Max.: 20.06.2000 15:24 h 34,6°C bei 20%

Min.: 17.06.2000 5:52 h 5,6°C bei 82%

Monatsmittel: 17,13°C

Sommertage(Tg.max > 25°C): 6

Heiße Tage(Tg.max > 30°C): 3



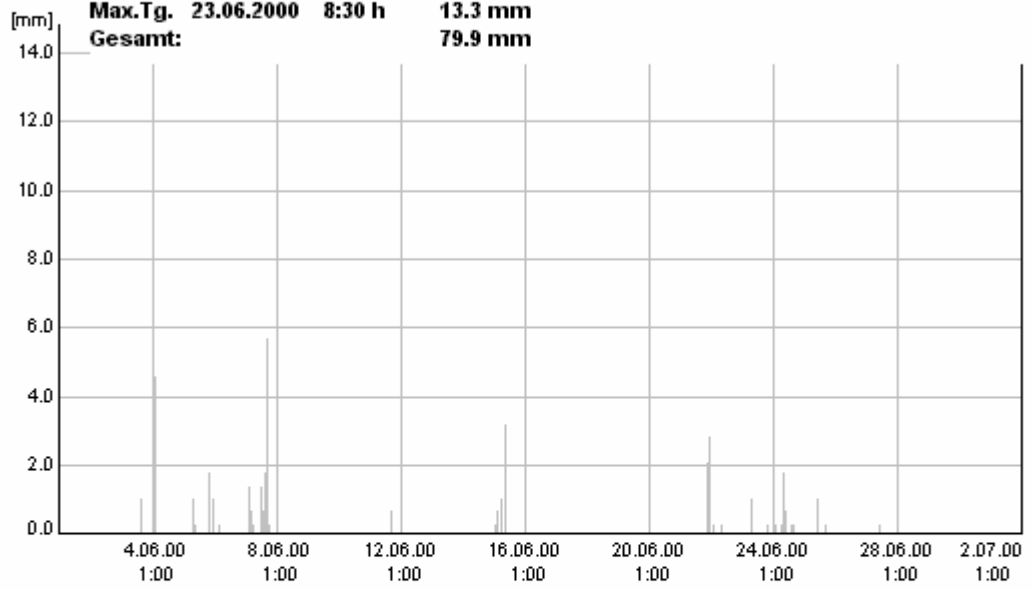
Niederschlag 1.06.2000 bis 30.06.2000

Wetterstation Dahl

Max.Std. 22.06.2000 9:30 h 13 mm

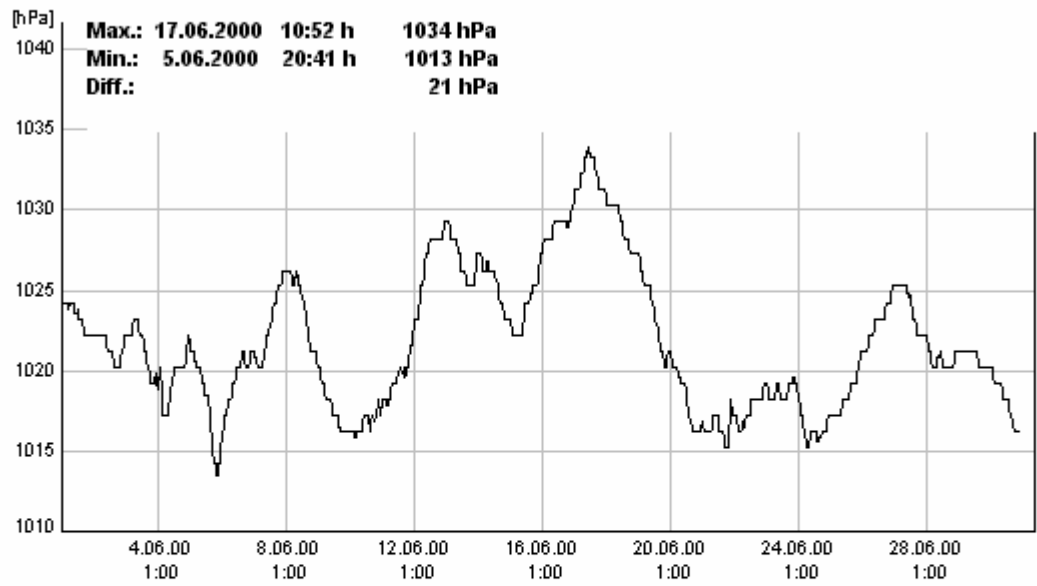
Max.Tg. 23.06.2000 8:30 h 13.3 mm

Gesamt: 79.9 mm



Luftdruck 1.06.2000 bis 30.06.2000

Wetterstation Dahl



Windgeschwindigkeit und -richtung 1.06.2000 bis 30.06.2000 Wetterstation Dahl

