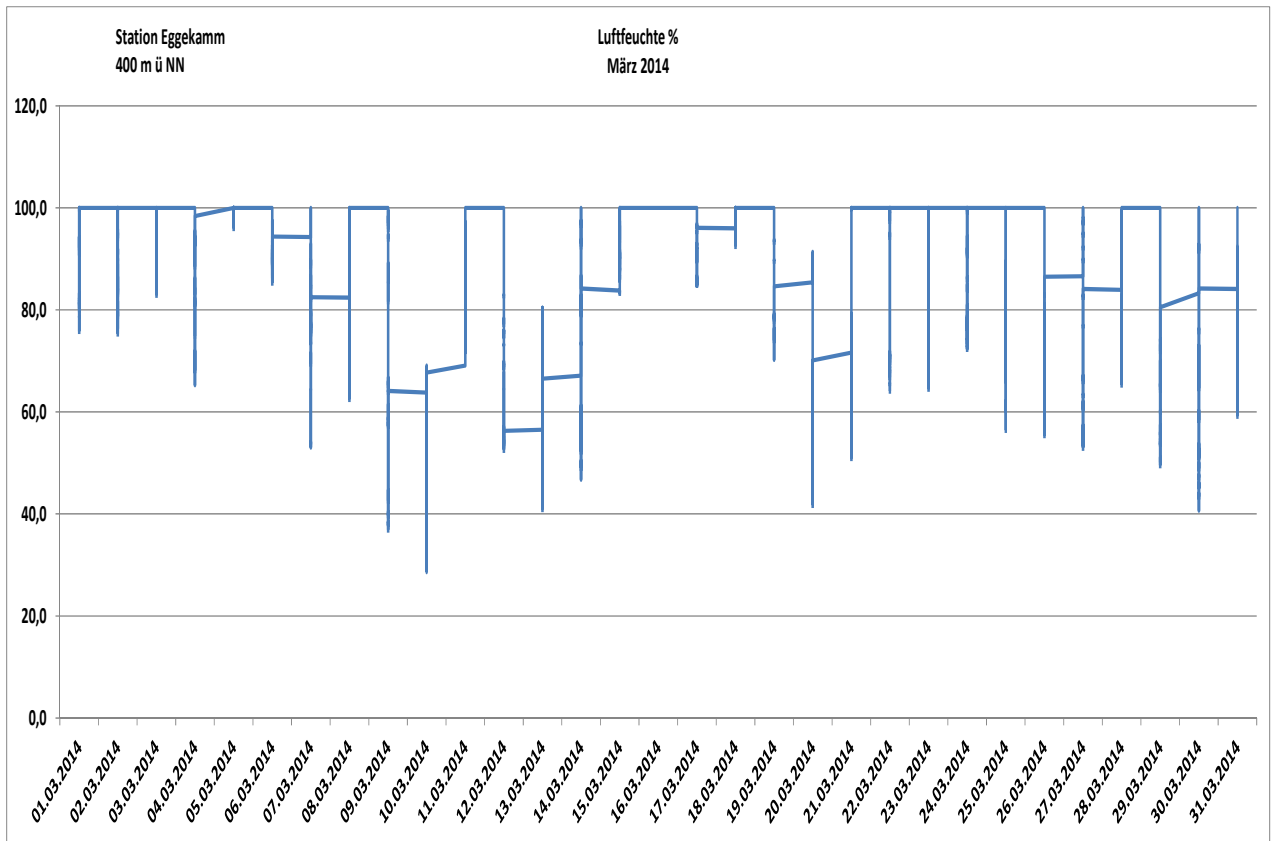
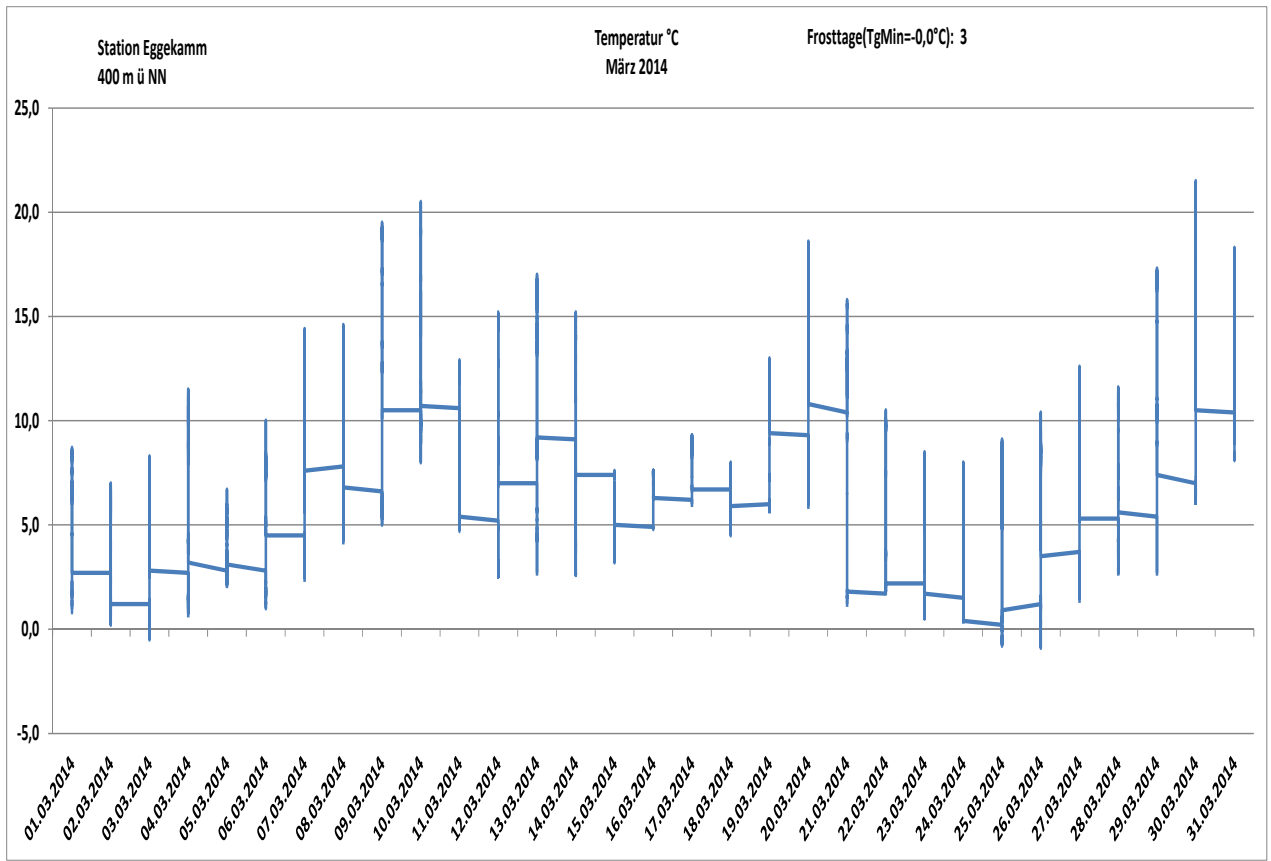


Wettertabelle und Grafiken März 2014 Station Eggekamm

<u>Klimadaten</u>		<u>Wetterstation Egge</u>
Standortkoordinaten:		geogr. 8°59`39``O - 51°41`44`` N 400 m ü. NN
Monatswerte: Mrz 14		
Temperatur:		7,2 °C
Lj.Mittel:(Driburg 1961-90):		3,4 °C
Abweichung:		3,8 K
Absoluts Max.:	21,5 °C	
Absolutes Min.:	-0,9 °C	
		Tage mit Schneedecke: Eistage(Max<0,0°C): Frosttage(MIN<0,0°C): 3 Sommertage(Max>=25°C): Heiße Tage(Max>=30°C):
Niederschlag:		31,8 mm
Max.Tag:	9,2 mm	
Lj.Mittel(Driburg 1961-90):		97,1 mm
Mittel relative Feuchte:		85,2 %
		Luftdruck(Meereshöhe):hPa Absolutes Max.: 1034 Absolutes Min.: 992 Mittel: 1016,4
Max. Windbö:		5,9 m/s
Mittlere Wind:		1,7 m/s



Station Eggekamm

Niederschlag mm
März 2014

Gesamt: 31,8 mm

