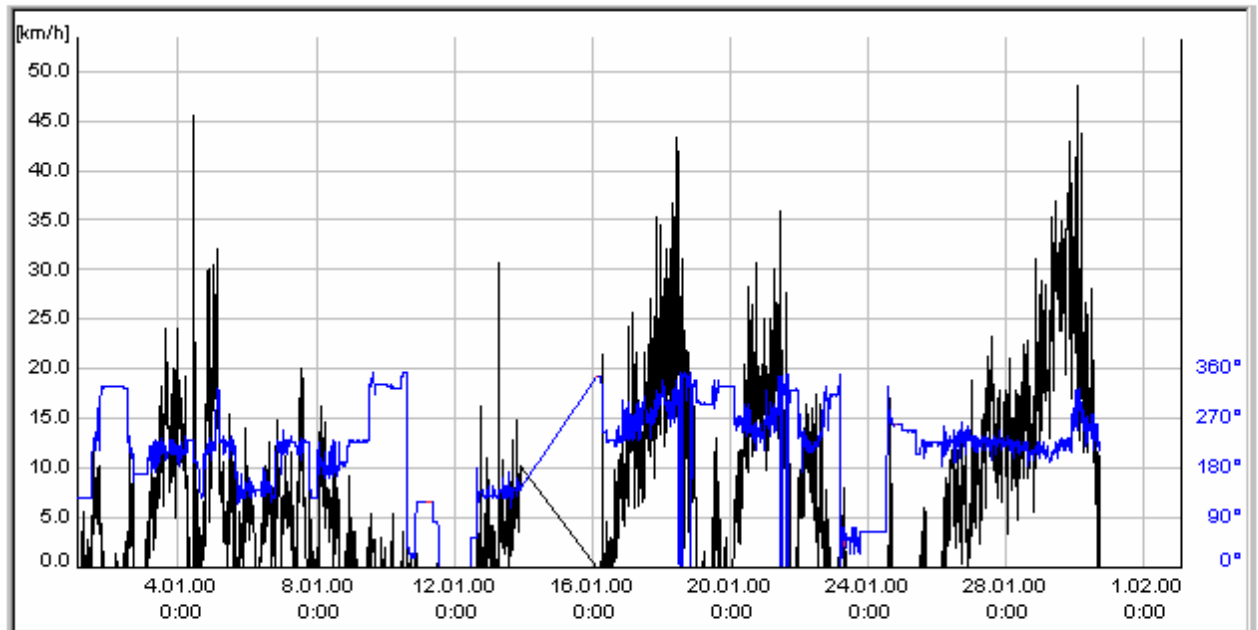


Wettergrafiken und Tabelle Januar 2000 Station Elsen

<u>Klimadaten</u>		<u>Wetterstation Elsen</u>
<u>Standortkoordinaten:</u> geogr. 08°40'45"O - 51°44'42"N rechts 3477972 hoch 5734615 100 m NN		
<u>Monatswerte:</u> Jan 00		
Temperaturmittel: 2,74 °C		
Lj.Mittel:(Münster 1901-60):	1,47 °C	Tage mit Schneedecke: Eistage(Max<0,0°C): 1 Frosttage(MIN<0,0°C): 10 Sommertage(Max>=25°C): Heiße Tage(Max>=30°C):
Abweichung:	1,27 °C	
Absoluts Max.:	10,1 °C	
Absolutes Min.:	-9,4 °C	
Niederschlagssumme: 88,6 mm		
Max.Tag:	24,1 mm	Luftdruck(Meereshöhe):hPa Absolutes Max.: 1036 Absolutes Min: 991 Differenz: 45
Lj.Mittel(Münster 1901-60):	65,68 mm	
Mittel relative Feuchte: 83,57 %		
Max. Windböe: 48,6 km/h		
Mittlere Wind: 7,1 km/h		

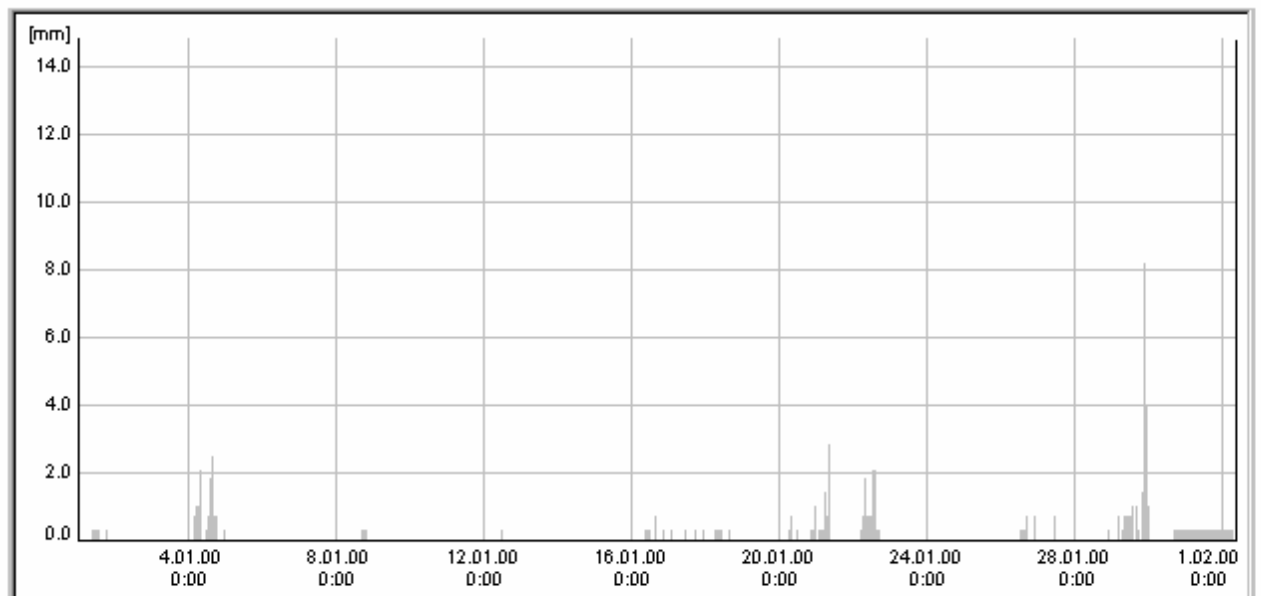
Wind

Max.: 30.01.2000 01:18 48.6 km/h 320° +/- 62.5°
Min.: 01.01.2000 01:12 0 km/h



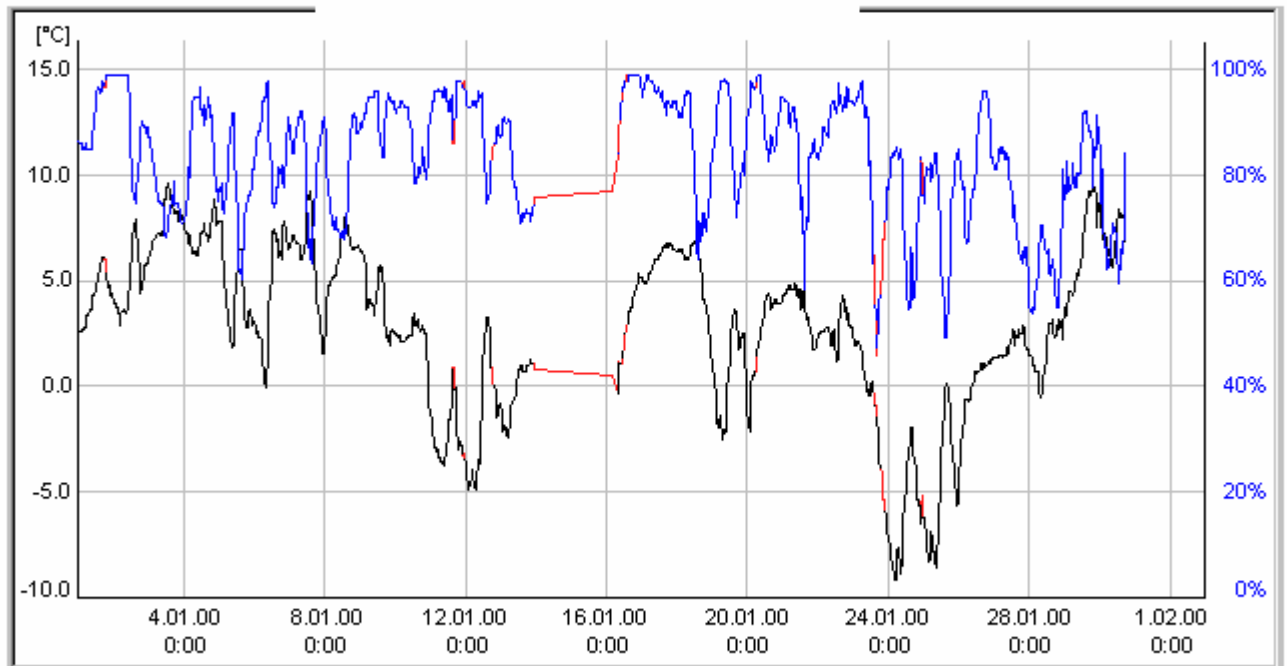
Niederschlag

Max./h: 01.01.2000 7:30 13.3 mm
Max./d: 30.01.2000 7:30 24.1 mm
Gesamt: 88.6 mm



Temperatur mit Feuchte Wetterstation Eisen

Feuchte: Max.: 16.1.2000 12:59 100% bei 10.1°C **Frosttage: 10**
Min.: 23.1.2000 15:44 46% bei -9.4°C **Eistage: 1**
Monatsmittel:



Luftdruck

Max. 11.01.2000 09:16 1036 hPa
Min. 29.01.2000 12:33 991 hPa

