

Wettergrafiken und Tabelle September 2018 Station Schlangen

Klimadaten Wetterstation Schlangen

Standortkoordinaten: geogr. 08°43' "O - 51°47' "N

172 m ü. NN

Monatswerte: Sep. 2018

Temperaturmittel: 14,6 °C (Vj.13,2)

Lj.Mittel:(Lipp.1961-90): 13,8 °C

Abweichung 0,8 °C

Absoluts Max.: 31,2 °C

Absolutes Min.: 0,4 °C

Tage mit Schneedecke:

Eistage(Max<0,0°C):

Frosttage(MIN<0,0°C):

Sommertage(Max>=25°C): 7 (Vj. 0)

Heiße Tage(Max>=30°C): 1 (Vj. 0)

Niederschlagssumme: 34,7 mm (Vj.109,3 mm)

Max.Tag: 13,6 mm

Lj.Mittel(Lipp. 1961-90): 70,4 mm

Regentage: 9 (Vj. 22)

Luftdruck(Meereshöhe):hPa

Absolutes Max.: 1041

Absolutes Min.: 1003

Mittel: 1021

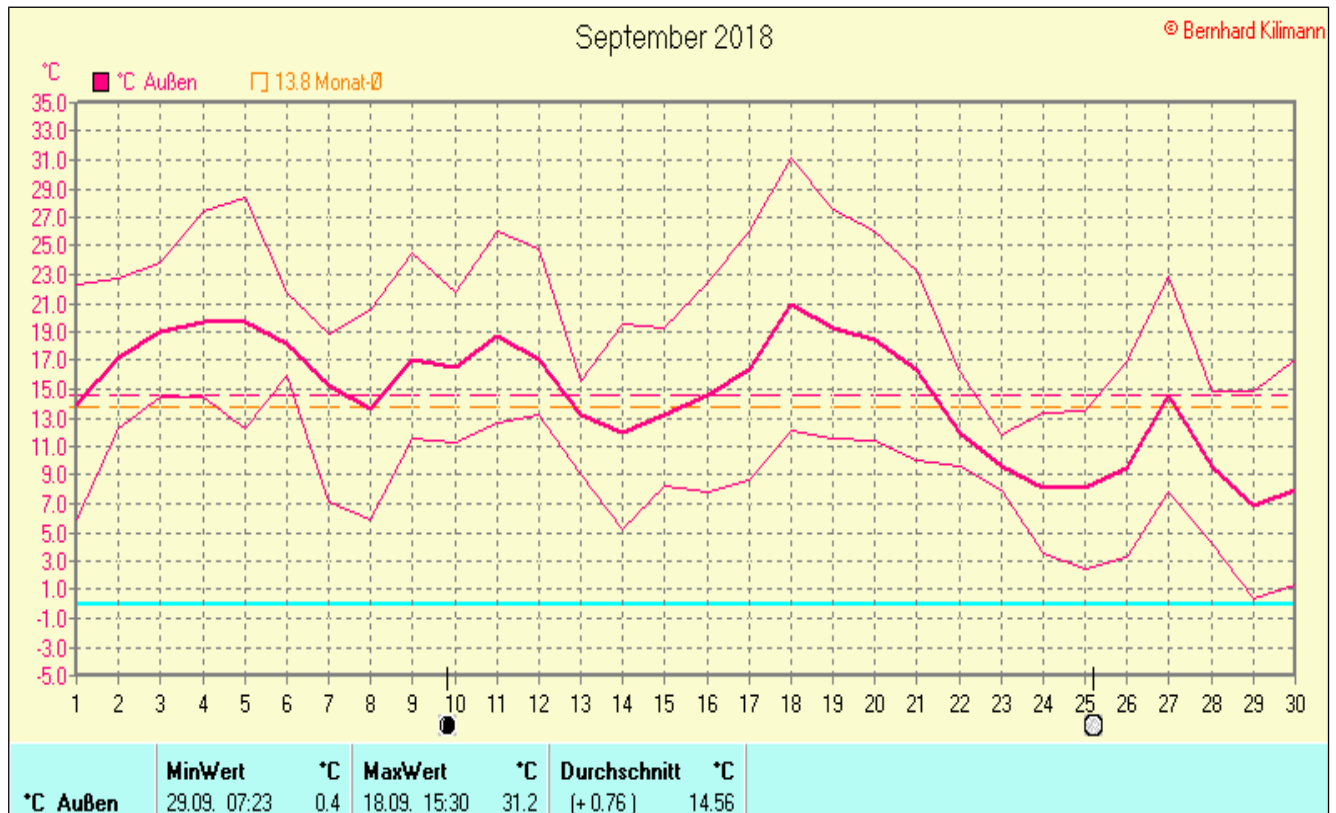
Mittel relative Feuchte: 75,0 %

Max. Windböe: 46,0 km/h

Mittlere Wind: 6,0 km/h

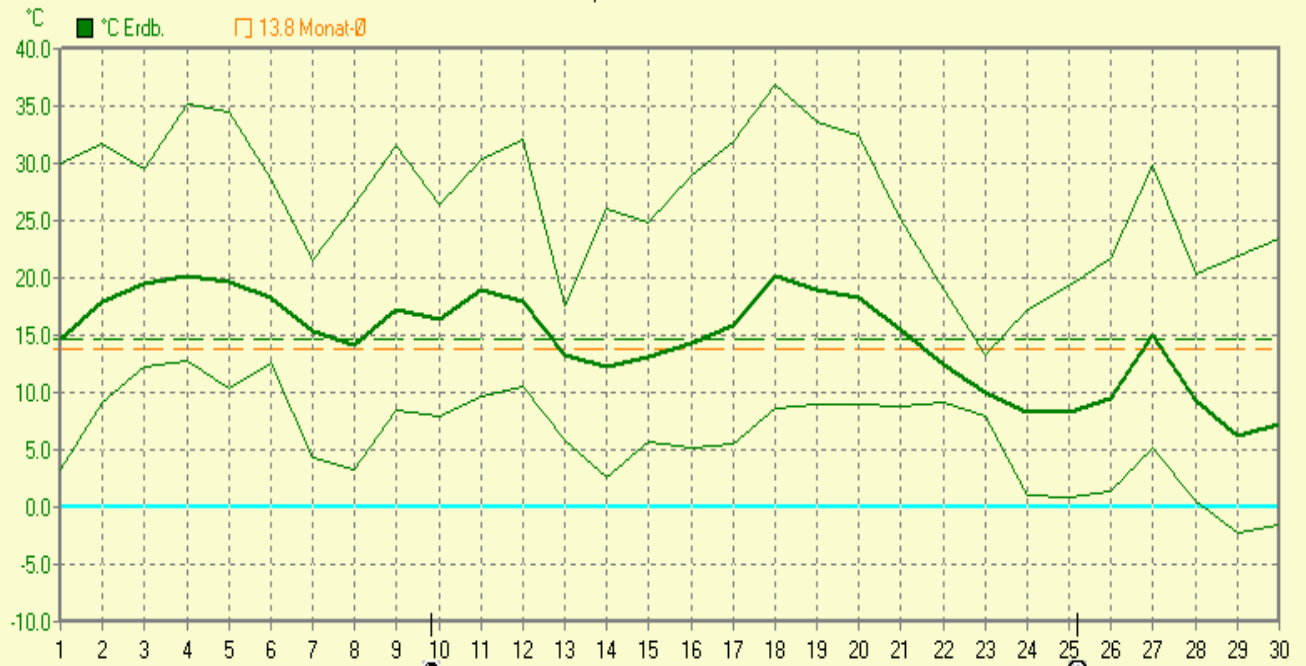
Sonnenscheindauer:181,4 h (Vj.107,1 h)

Lj.Mittel(Lipp.1961-90): 130,4 h



September 2018

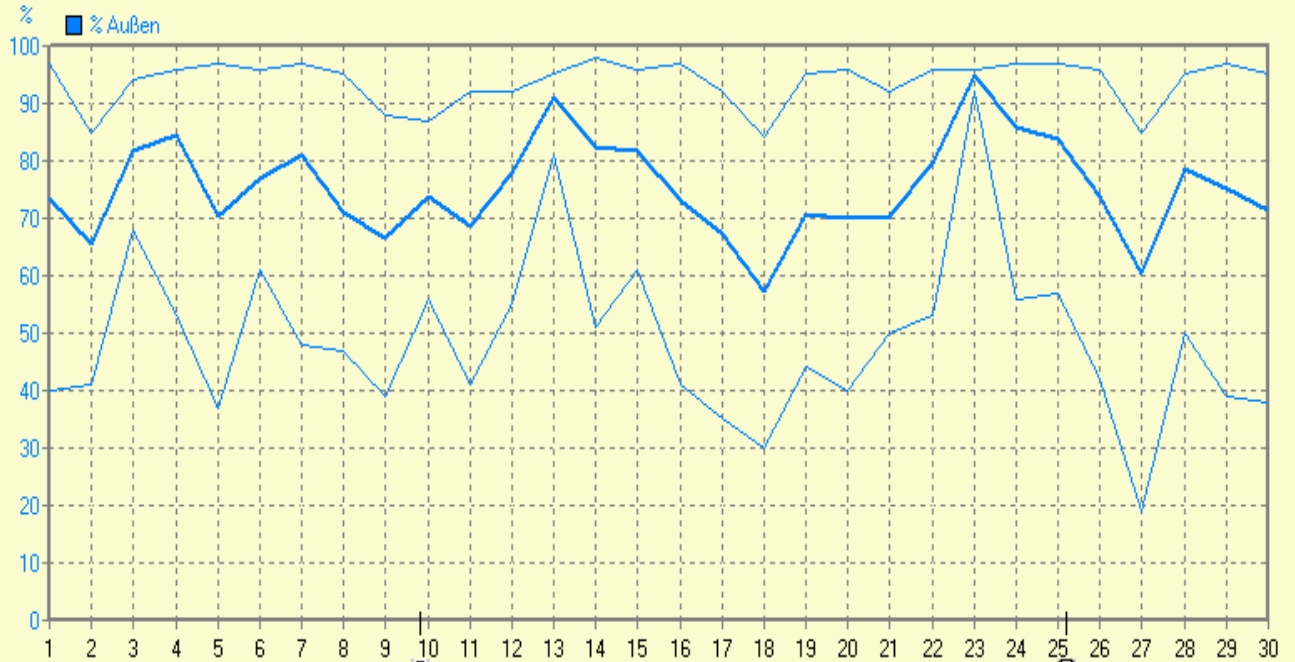
© Bernhard Kilmann



°C Erdb.	MinWert	°C	MaxWert	°C	Durchschnitt	°C
	29.09. 06:13	-2.2	18.09. 13:50	36.9		14.59

September 2018

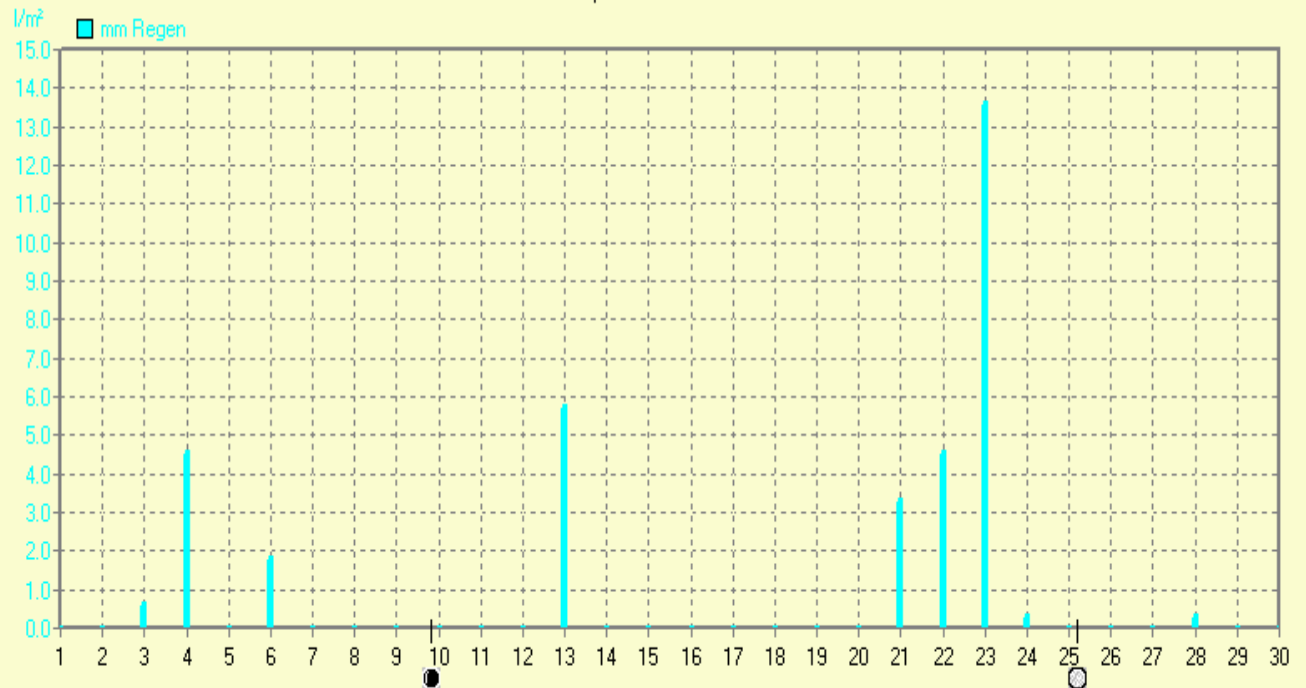
© Bernhard Kilmann



% Außen	MinWert	%	MaxWert	%	Durchschnitt	%
	27.09. 15:30	19	14.09. 09:10	98		75

September 2018

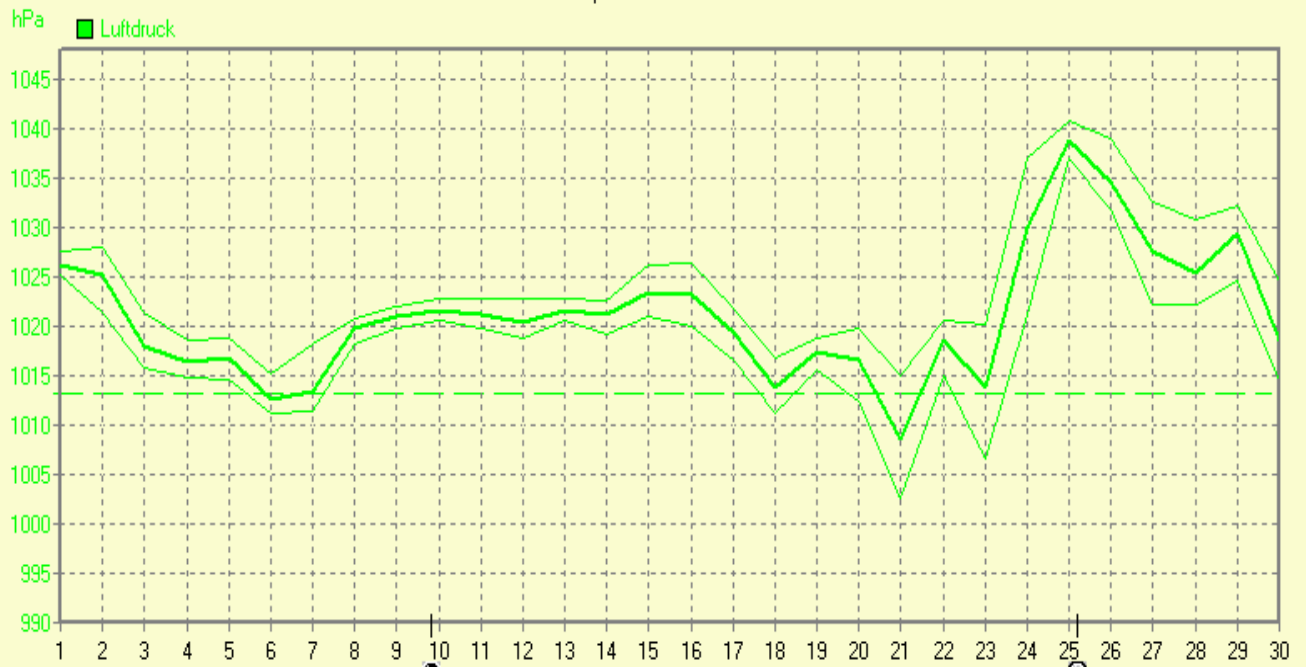
© Bernhard Kilmann



mm Regen	Regentage	MaxWert	l/m²	Gesamt	l/m²
	9	23.09. 13:30	13.6		34.7

September 2018

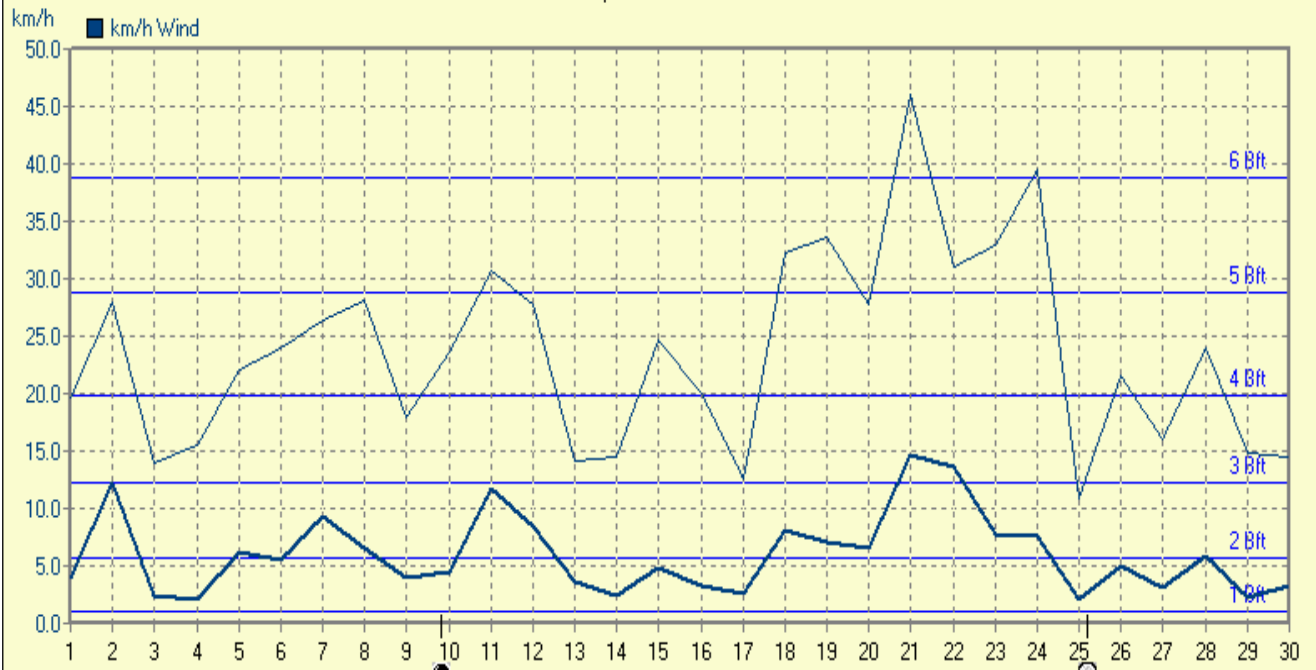
© Bernhard Kilmann



Luftdruck	MinWert	hPa	MaxWert	hPa	Durchschnitt	hPa
	21.09. 12:00	1002.6	25.09. 10:20	1040.7		1021.2

September 2018

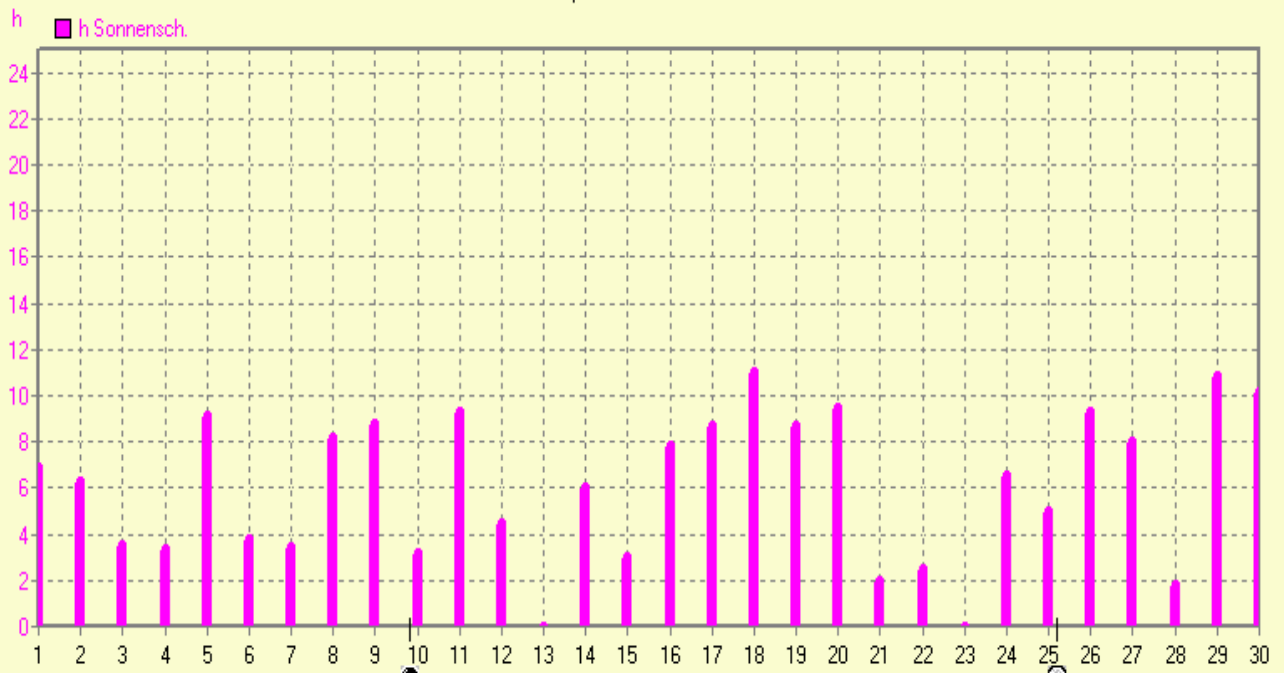
© Bernhard Kilmann



km/h Wind	MinWert	km/h	MaxWert	km/h	Durchschnitt	km/h
	01.09.	00:01	0.0	21.09.	12:10	46.0
					4335.5 km	6.0

September 2018

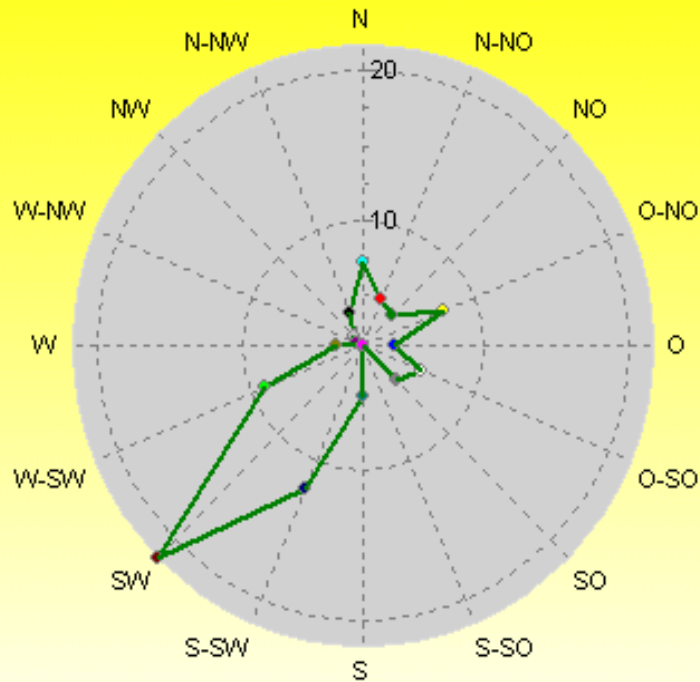
© Bernhard Kilmann



h Sonnensch.	MaxWert	h	Durchschnitt	h
	18.09.	18:51	11.02	181:25 h
				6

Verteilung Windrichtung September 2018

Schlagen, südl. Teutoburger Wald



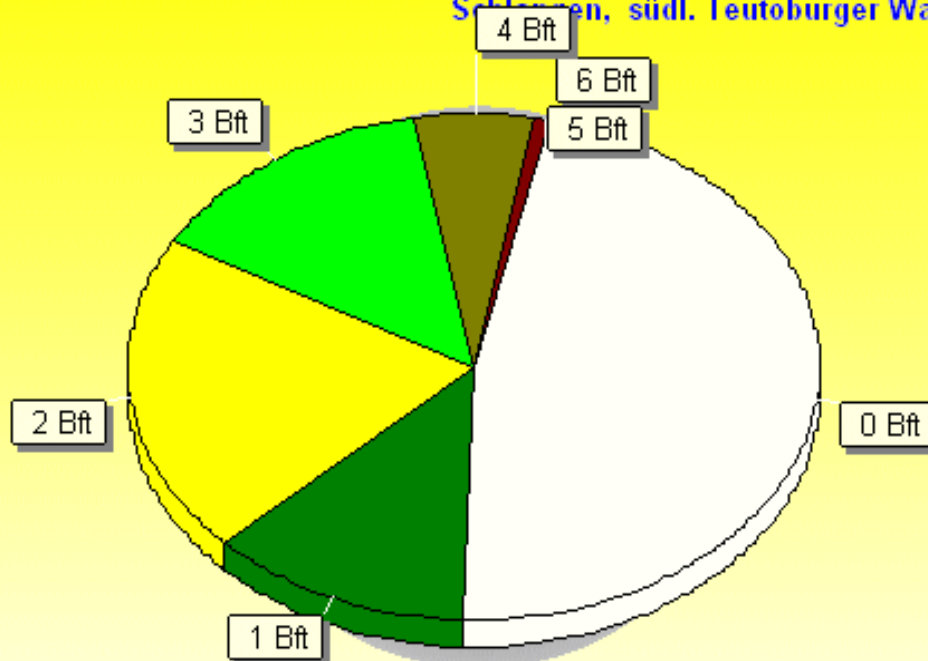
Direction	%
N	7,20
N-NW	4,01
NW	2,48
W-NW	2,08
W	3,47
W-SW	8,96
SW	21,72
S-SW	12,02
S	4,91
S-SO	1,57
SO	4,89
O-SO	5,93
O	3,68
O-NO	7,64
NO	4,47
N-NO	4,98

4319 / 0 Werte -> 0.0% Windstille - Ø 6,0km/h - Max. 46,0km/h - 4335.5 km

© WsWin32 - © Bernhard Kilmann - Schlagen, südl. Teutoburger Wald

Verteilung Windstärke September 2018

Schlagen, südl. Teutoburger Wald



Wind Strength (Bft)	%
6 Bft	0,07
5 Bft	0,63
4 Bft	5,60
3 Bft	13,96
2 Bft	20,70
1 Bft	11,99
0 Bft	47,05

4319 Werte - Ø 6,0km/h - Max. 46,0km/h - 4335.5 km

© WsWin32 - © Bernhard Kilmann - Schlagen, südl. Teutoburger Wald

02.10.2018	Durchschnitt	Temp.	MinWert	MaxWert	ØMinWert	ØMaxWert	Eistage	Frosttage	Kalte Tage	Sommertage	Heiße Tage	sehr kalte Tage	Warme Tage
2018	Temp. °C	STDV	Temp. °C	Temp. °C	Temp. °C	Temp. °C	Tmax < 0°C	Tmin < 0°C	Tmax < 10°C	Tmax >= 25°C	Tmax >= 30°C	Tmin <= -8.0°C	Tmax >= 20.0°C
Januar	4.48	+3.58	-1.1	13.6	2.3	6.6	0	4	29	0	0	0	0
Februar	-1.29	-2.89	-12.5	6.0	-4.5	1.9	5	25	28	0	0	4	0
März	3.37	-0.93	-10.2	16.0	-0.7	7.7	5	16	20	0	0	3	0
April	13.14	+5.24	-2.3	28.6	7.0	19.4	0	2	1	5	0	0	11
Mai	17.21	+4.81	1.5	32.4	11.1	23.9	0	0	0	16	3	0	22
Juni	18.04	+2.74	6.3	31.5	12.9	23.8	0	0	0	12	2	0	24
Juli	21.46	+4.66	7.7	35.9	13.9	28.6	0	0	0	27	13	0	29
August	20.08	+3.38	6.9	38.0	13.9	27.0	0	0	0	17	10	0	29
September	14.56	+0.76	0.4	31.2	8.7	21.2	0	0	0	7	1	0	18
Oktober	5.67	-4.43	3.2	13.8	3.8	9.1	0	0	1	0	0	0	0
November													
Dezember													
Gesamt	12.41	+3.51	-12.5	38.0	7.2	17.9	10	47	79	84	29	7	133
STDV Daten B.Lippspringe 1961 bis 1990 © Bernhard Kilmann													

02.10.2018	Regen	Regen	Regen	Tage	Tage	Tage	ET	Wind Verlauf	Sonne	Sonne
2018	l/m²	STDV	% STDV	>0.0l/m²	>2.0l/m²	>20.0l/m²	l/m²	km/24	Stunden	% STDV
Januar	141.9	+62.3	178.3%	22	16	1	7.952	348.6	21:14	48.6%
Februar	28.1	-27.3	50.7%	10	5	0	10.376	173.8	124:42	170.1%
März	50.7	-19.8	72.0%	14	6	0	23.091	337.6	115:26	111.6%
April	74.9	+8.3	112.5%	13	8	1	90.640	251.9	189:11	128.2%
Mai	33.8	-44.4	43.2%	7	4	0	135.870	283.2	277:17	142.0%
Juni	57.7	-32.0	64.3%	12	7	0	101.209	220.9	180:23	96.5%
Juli	47.7	-40.9	53.9%	4	3	1	173.759	210.0	316:50	173.1%
August	39.6	-43.3	47.7%	14	6	0	143.251	226.8	226:38	123.3%
September	34.7	-35.7	49.3%	9	5	0	77.688	180.6	181:25	139.1%
Oktober	4.2	-55.3	7.1%	1	1	0	0.369	3.9	2:29	2.3%
November										
Dezember										
Gesamt	513.4	-400.2	56.2%	106	61	3	764.205	2237.1	1635:35	113.1%
STDV Daten B.Lippspringe 1961 bis 1990 © Bernhard Kilmann										